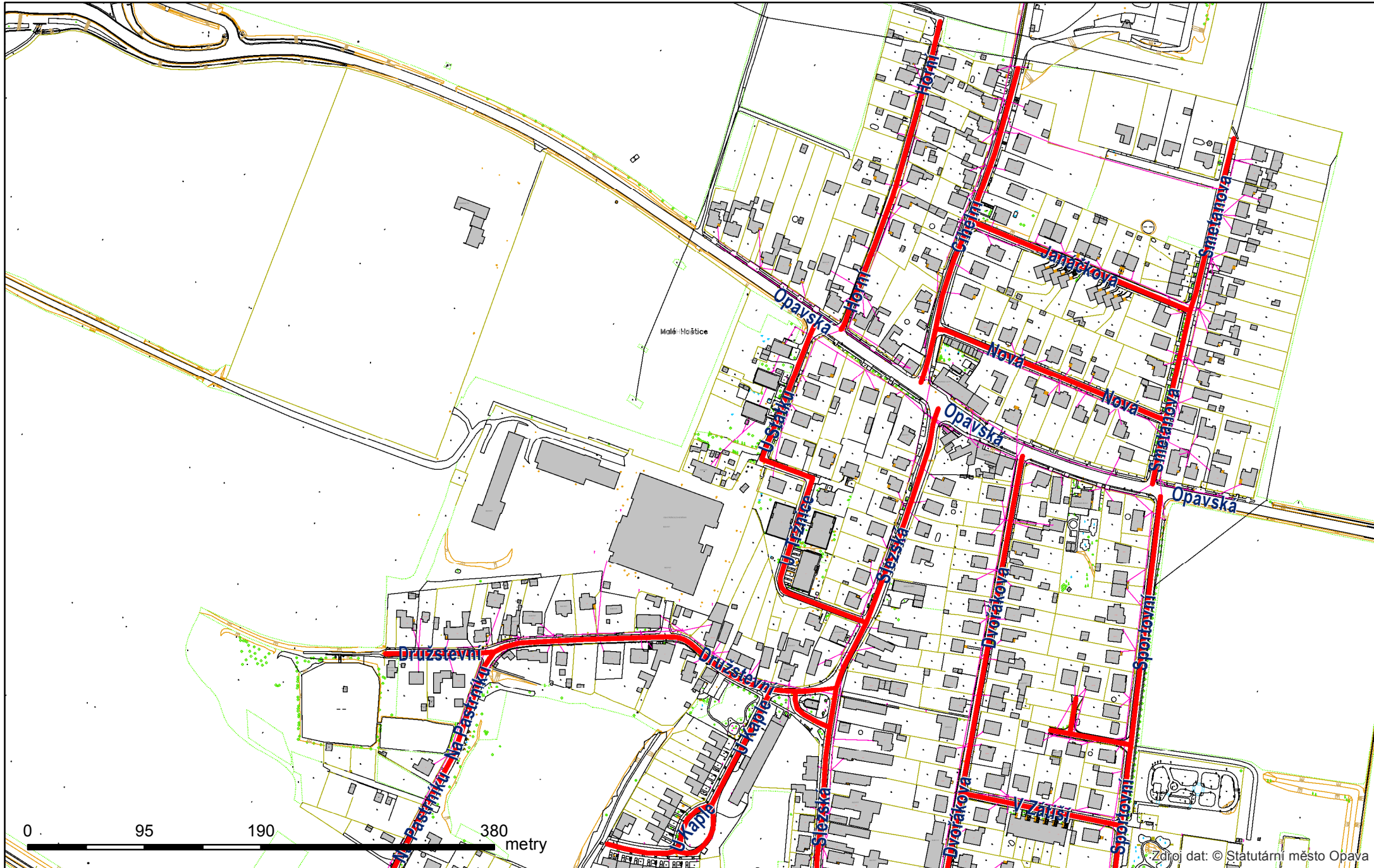


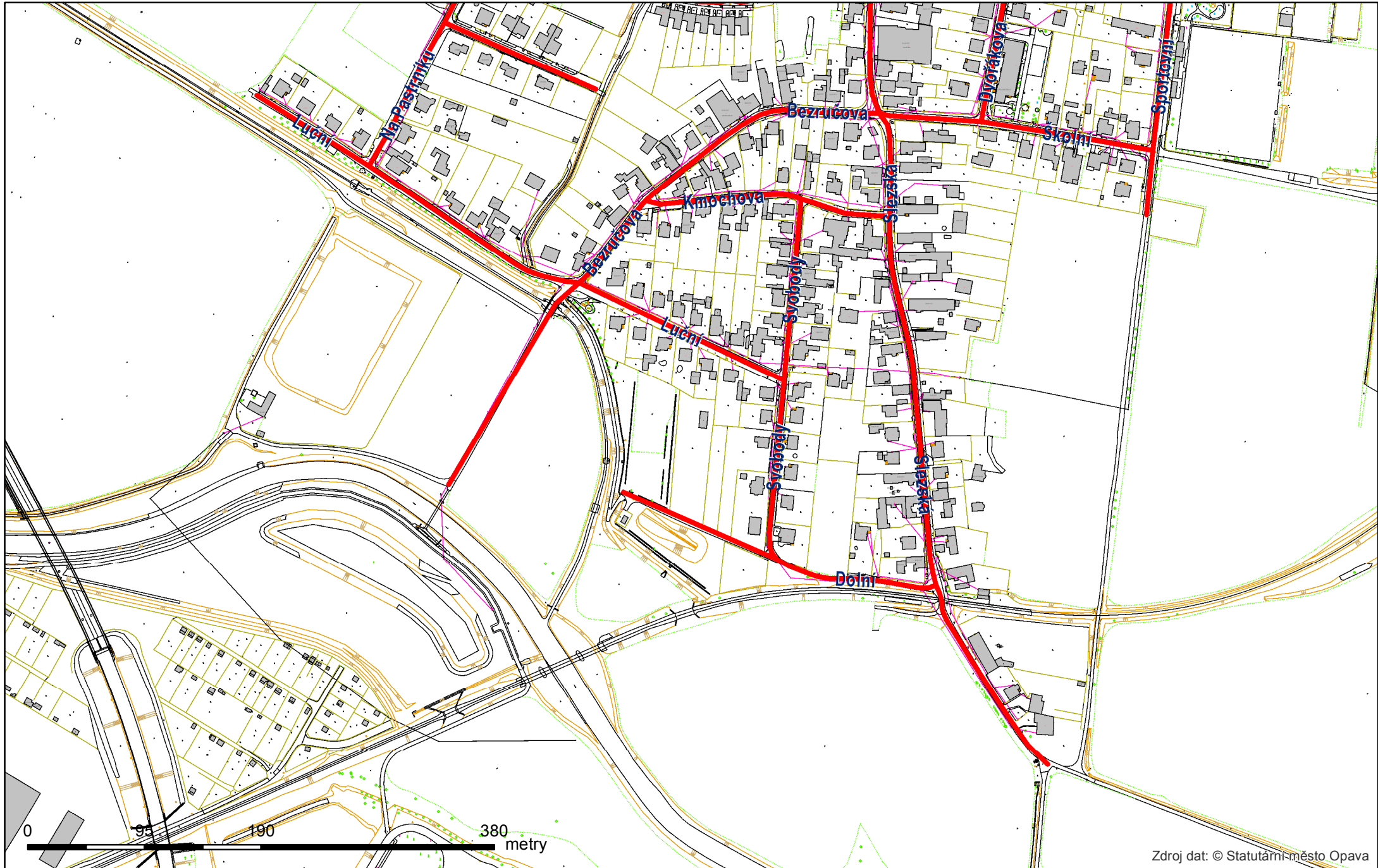
# Harmonogram strojního zameatání vozovek v městských částech Opavy v roce 2017

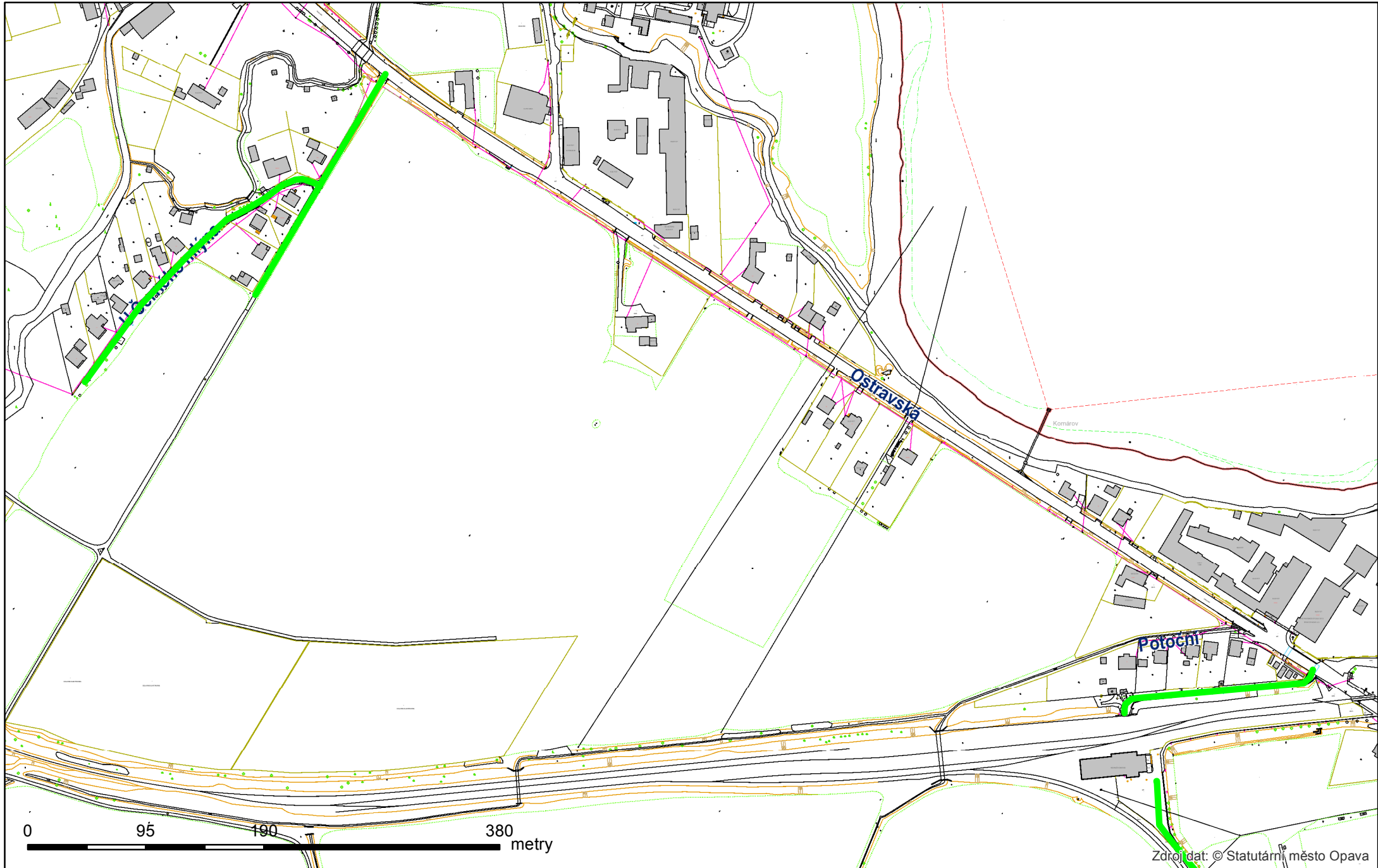
Trasa	Příměstská část	Termín	Měsíc						
			Duben	Květen	Červen	Červenec	Srpen	Září	Říjen
P- MH	Malé Hoštice	1. termín	4.4. (út)	2.5. (út)	6.6. (út)	4.7. (út)	1.8. (út)	5.9. (út)	3.10. (út)
		2. termín	5.4. (st)	3.5. (st)	7.6. (st)	7.7. (pá)	2.8. (st)	6.9. (st)	4.10. (st)
P- K	Komárov	1. termín	12.4. (st)	10.5. (st)	14.6. (st)	12.7. (st)	9.8. (st)	13.9. (st)	11.10. (st)
		2. termín	13.4. (čt)	11.5. (čt)	15.6. (čt)	13.7. (čt)	10.8. (čt)	14.9. (čt)	12.10. (čt)
P- S	Komárovské Chaloupky	1. termín	13.4. (čt)	11.5. (čt)	15.6. (čt)	13.7. (čt)	10.8. (čt)	14.9. (čt)	12.10. (čt)
		2. termín	18.4. (út)	12.5. (pá)	16.6. (pá)	14.7. (pá)	11.8. (pá)	15.9. (pá)	13.10. (pá)
	Suché Lazce	1. termín	13.4. (čt)	11.5. (čt)	15.6. (čt)	13.7. (čt)	10.8. (čt)	14.9. (čt)	12.10. (čt)
		2. termín	18.4. (út)	12.5. (pá)	16.6. (pá)	14.7. (pá)	11.8. (pá)	15.9. (pá)	13.10. (pá)
	Podvihov	1. termín	13.4. (čt)	11.5. (čt)	15.6. (čt)	13.7. (čt)	10.8. (čt)	14.9. (čt)	12.10. (čt)
		2. termín	18.4. (út)	12.5. (pá)	16.6. (pá)	14.7. (pá)	11.8. (pá)	15.9. (pá)	13.10. (pá)
P- V	Vlaštovičky-Jarkovice	1. termín	18.4. (út)	16.5. (út)	20.6. (út)	18.7. (út)	15.8. (út)	19.9. (út)	17.10. (út)
		2. termín	19.4. (st)	17.5. (st)	21.6. (st)	19.7. (st)	16.8. (st)	20.9. (st)	18.10. (st)
	Milostovice	1. termín	18.4. (út)	16.5. (út)	20.6. (út)	18.7. (út)	15.8. (út)	19.9. (út)	17.10. (út)
		2. termín	19.4. (st)	17.5. (st)	21.6. (st)	19.7. (st)	16.8. (st)	20.9. (st)	18.10. (st)
	Zlatníky	1. termín	18.4. (út)	16.5. (út)	20.6. (út)	18.7. (út)	15.8. (út)	19.9. (út)	17.10. (út)
		2. termín	19.4. (st)	17.5. (st)	21.6. (st)	19.7. (st)	16.8. (st)	20.9. (st)	18.10. (st)
P- P	Palhanec-Karlovec	1. termín	25.4. (út)	23.5. (út)	27.6. (út)	25.7. (út)	22.8. (út)	26.9. (út)	24.10. (út)
		2. termín	26.4. (st)	24.5. (st)	28.6. (st)	26.7. (st)	23.8. (st)	27.9. (st)	25.10. (st)
	Vávrovce	1. termín	25.4. (út)	23.5. (út)	27.6. (út)	25.7. (út)	22.8. (út)	26.9. (út)	24.10. (út)
		2. termín	26.4. (st)	24.5. (st)	28.6. (st)	26.7. (st)	23.8. (st)	27.9. (st)	25.10. (st)
	Držkovice	1. termín	25.4. (út)	23.5. (út)	27.6. (út)	25.7. (út)	22.8. (út)	26.9. (út)	24.10. (út)
		2. termín	26.4. (st)	24.5. (st)	28.6. (st)	26.7. (st)	23.8. (st)	27.9. (st)	25.10. (st)

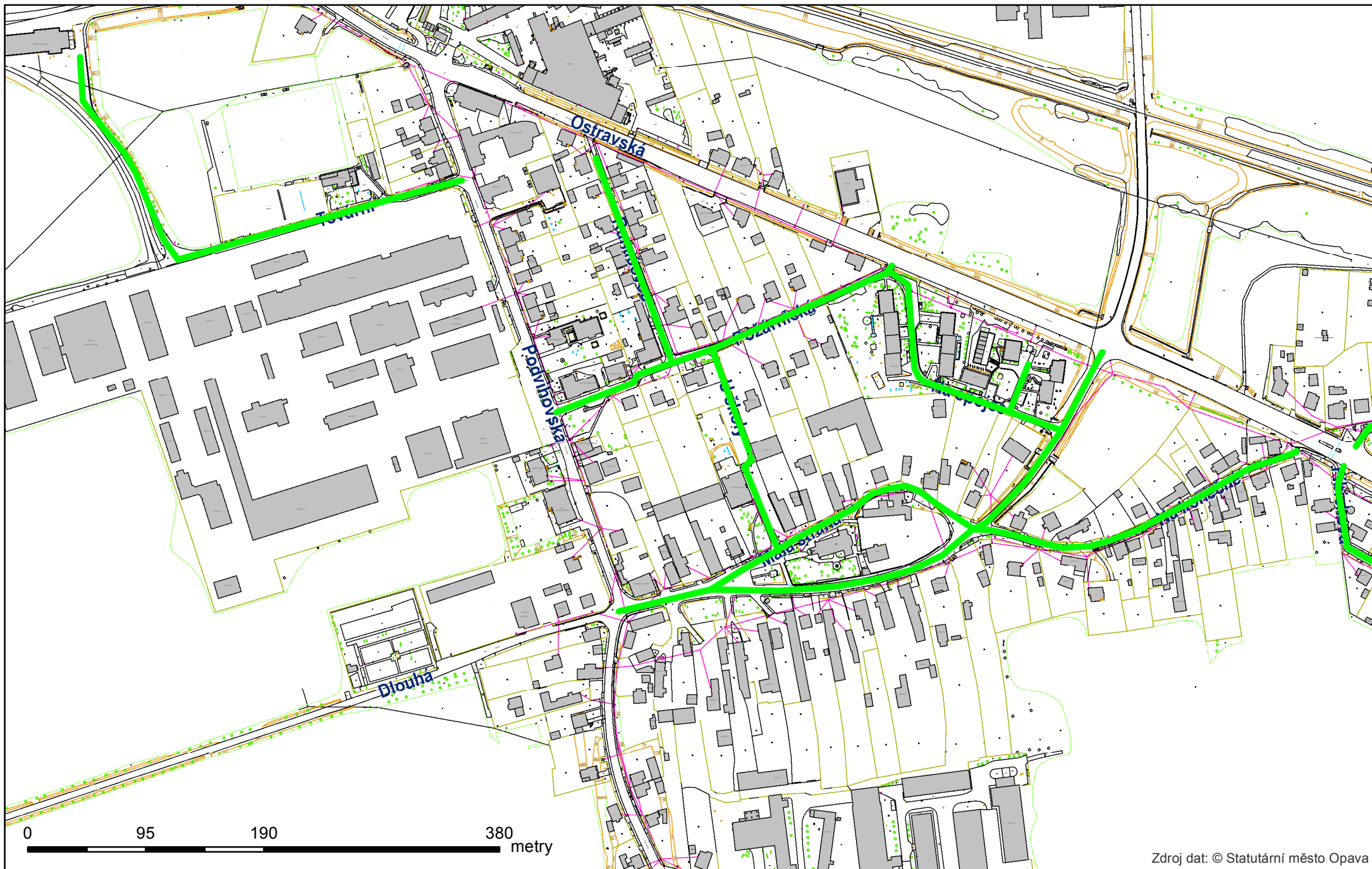
Pro každý měsíc jsou navrženy dva možné termíny úklidu. První termín je hlavní, v tento den bude zahájeno strojní zameatání. Druhý termín je určen k případnému dokončení úklidu.

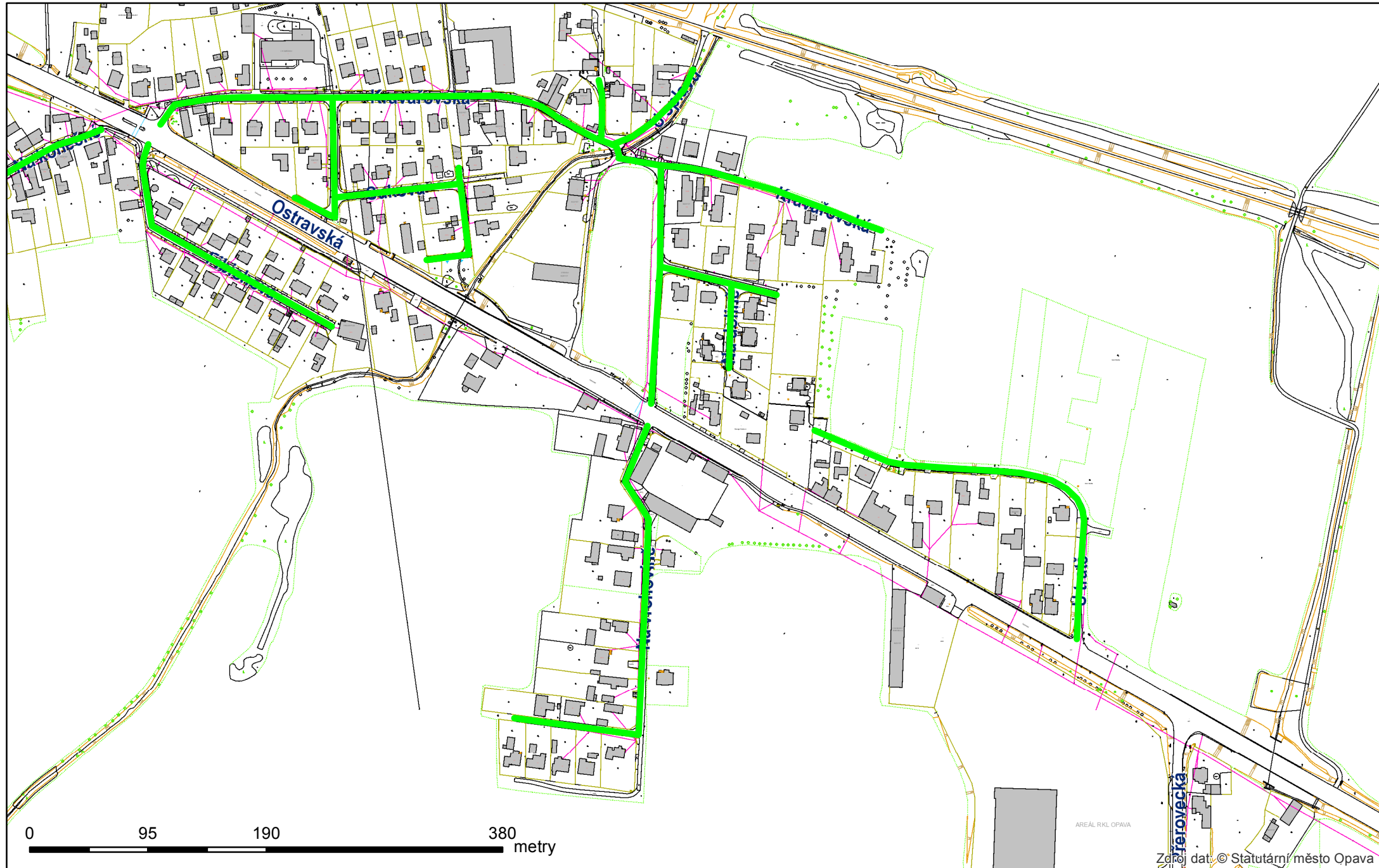
V případě špatných povětrnostních podmínek bude zahájení nebo dokončení úklidu odloženo na nejbližší pracovní den, pokud nebude s představiteli příměstských částí dohodnuto jinak.

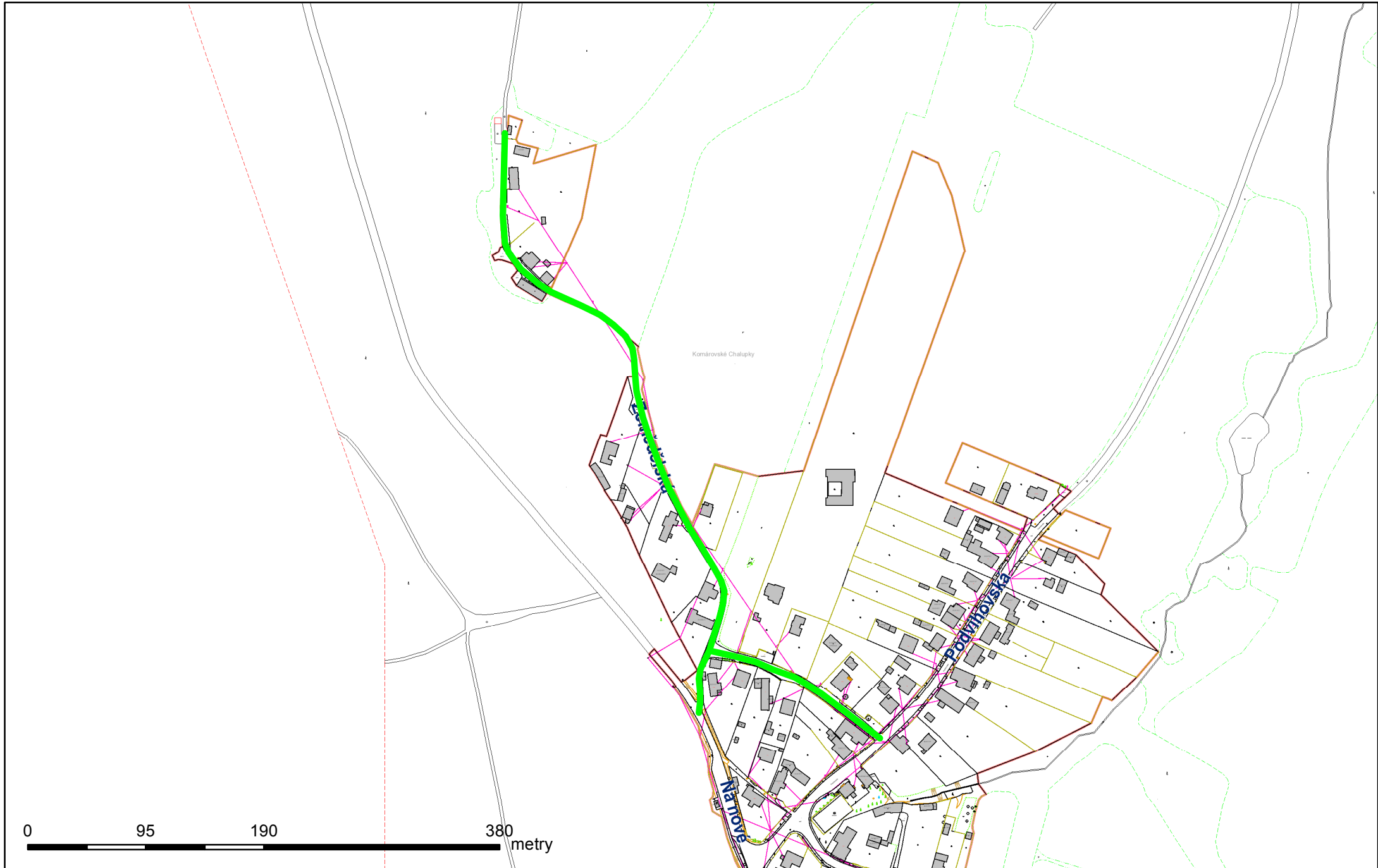


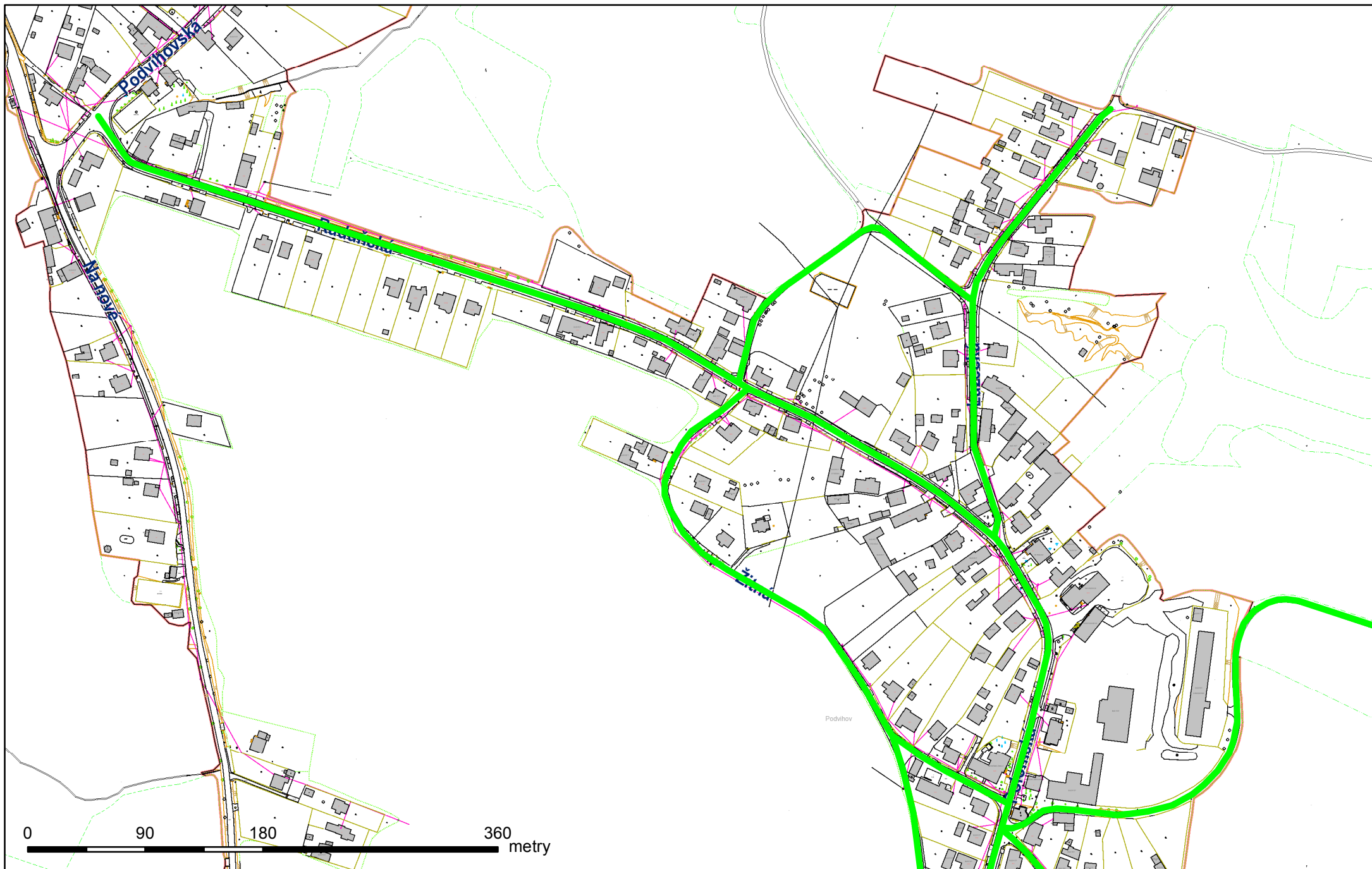




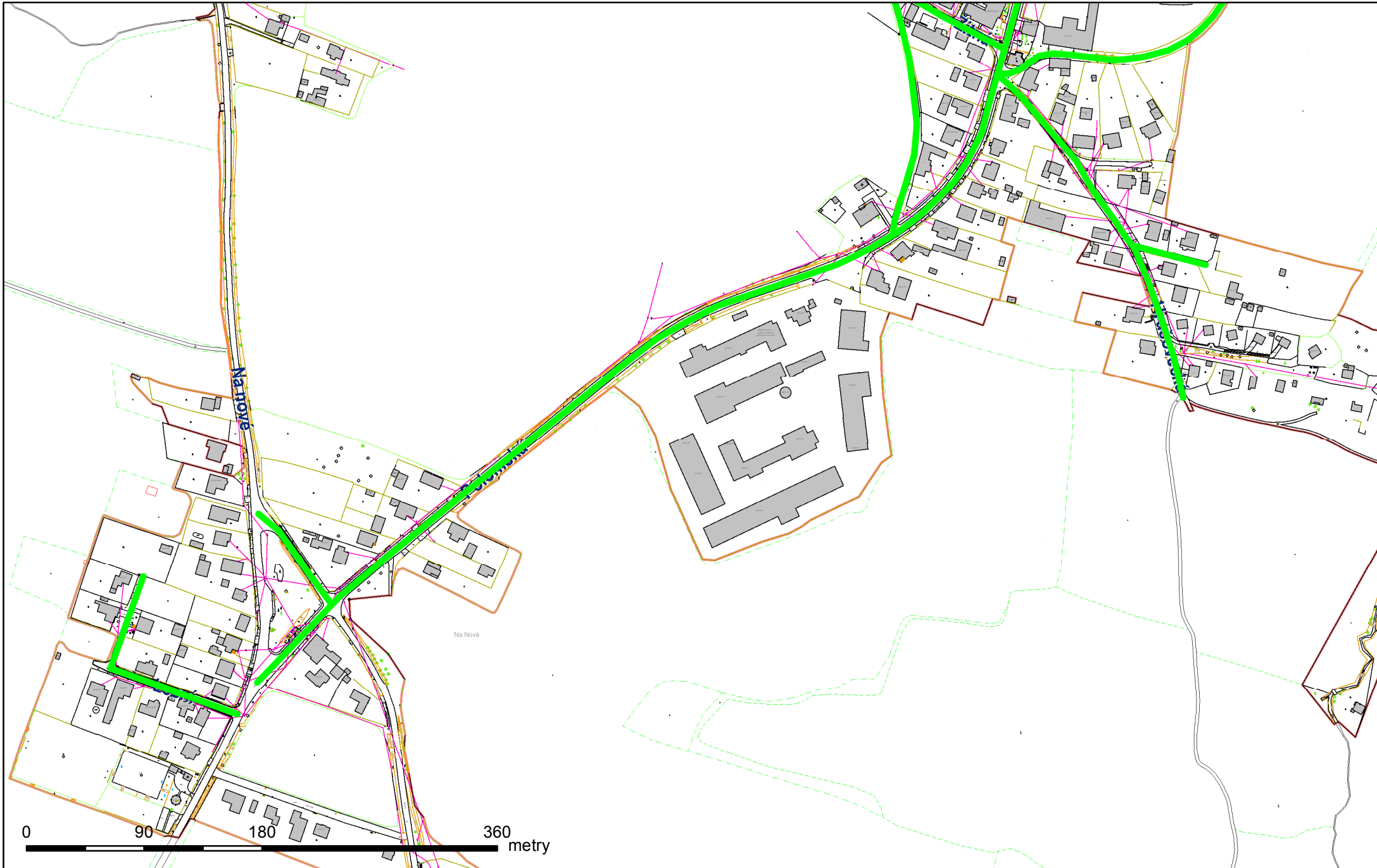


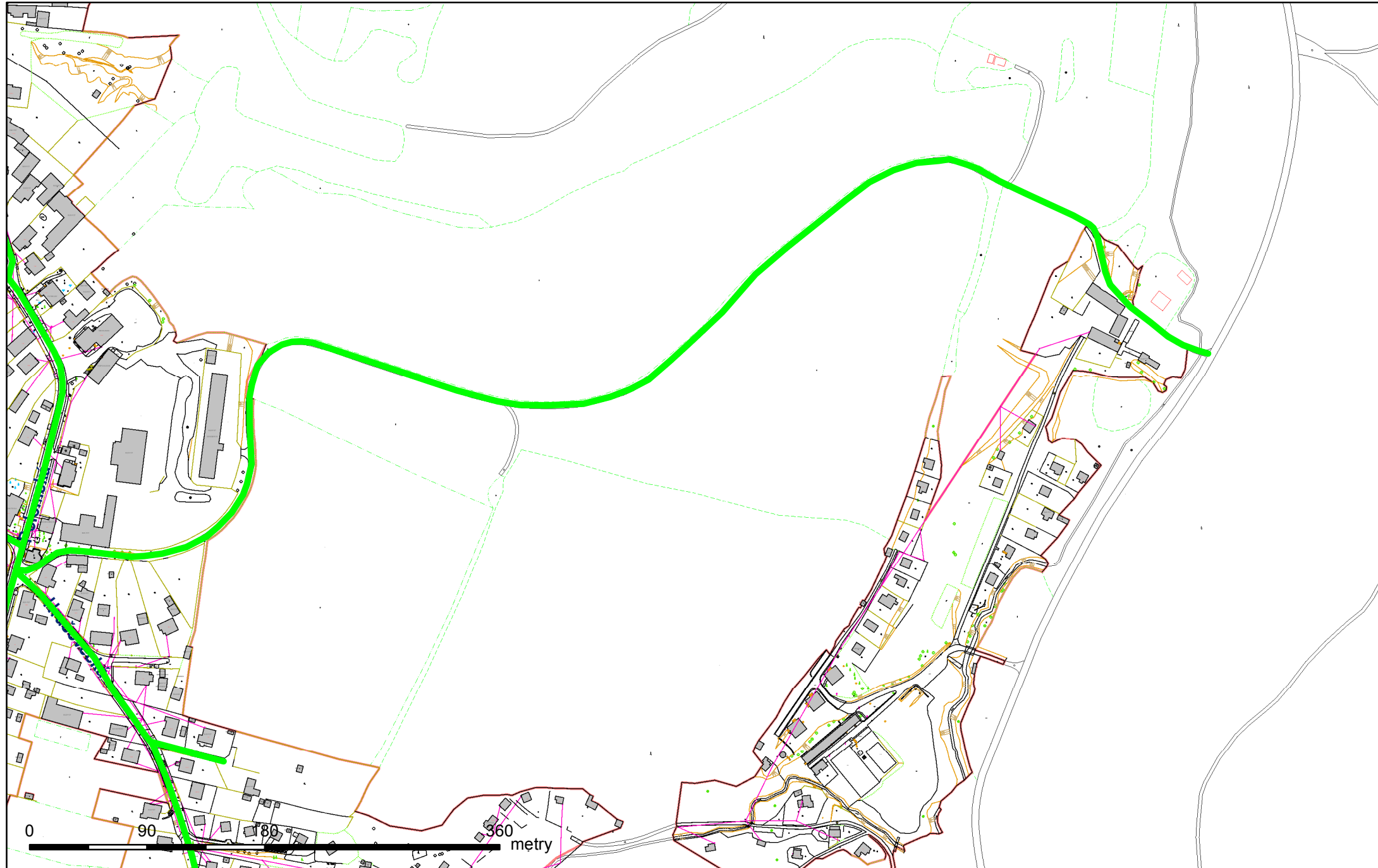


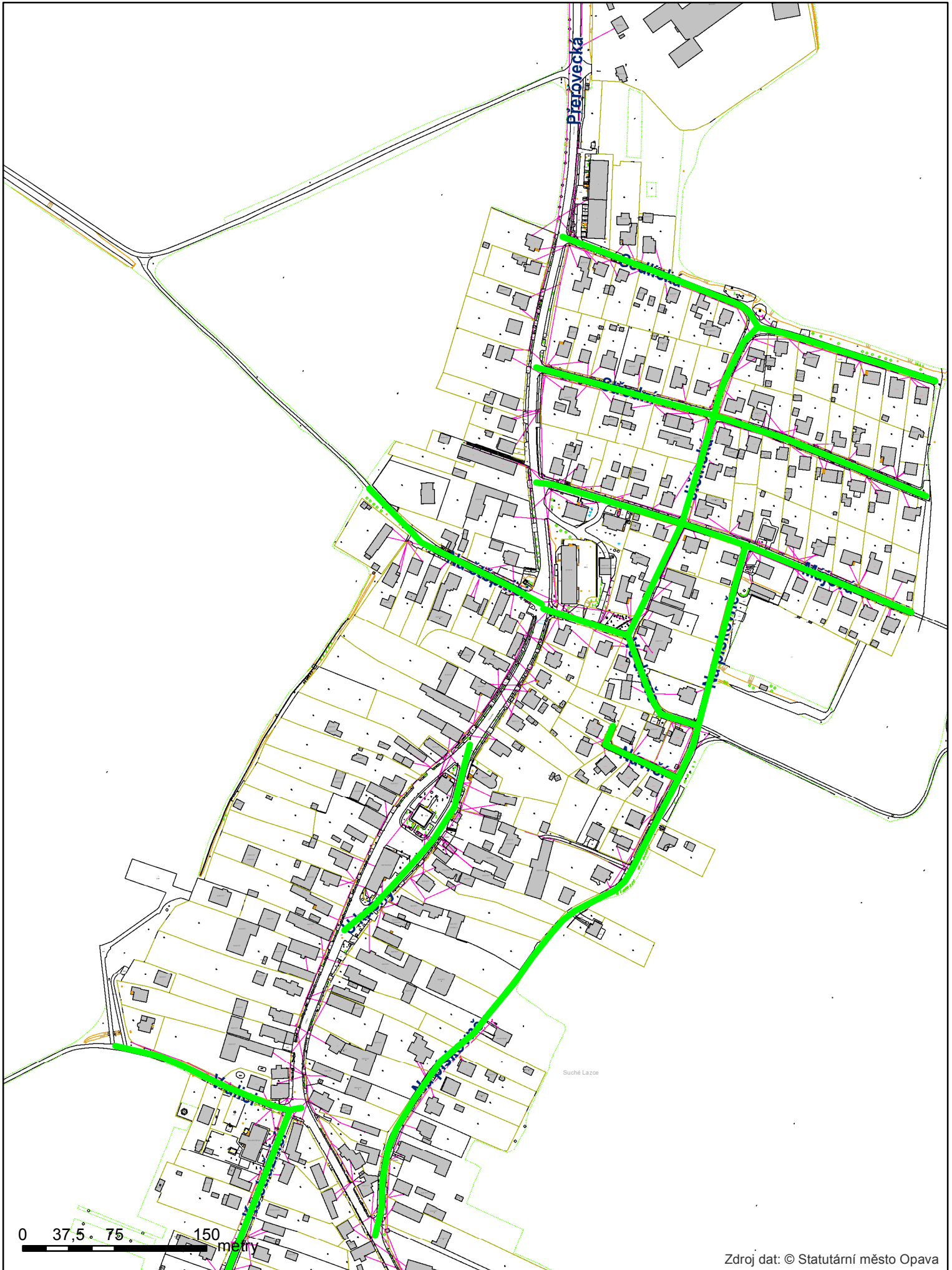


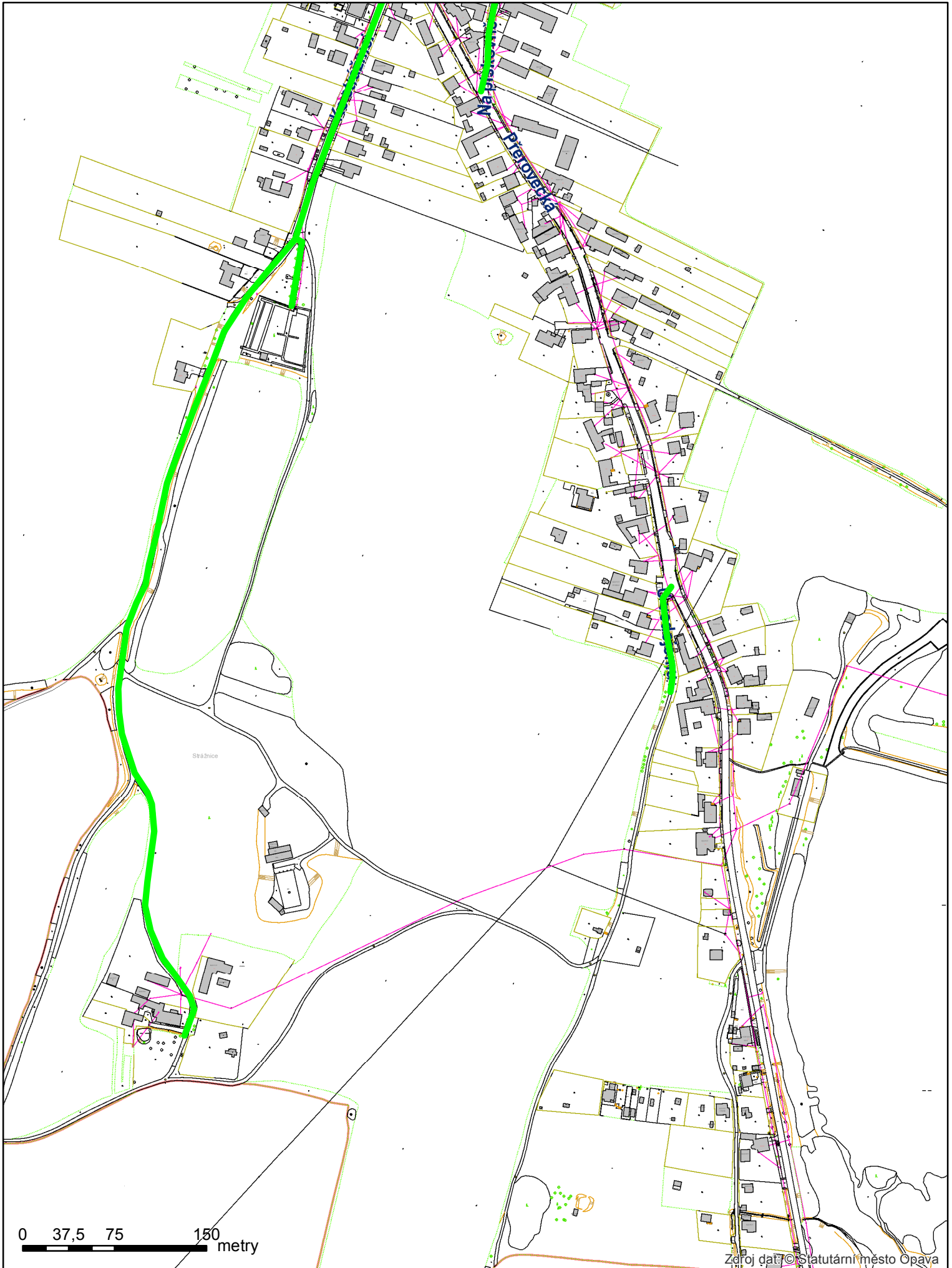




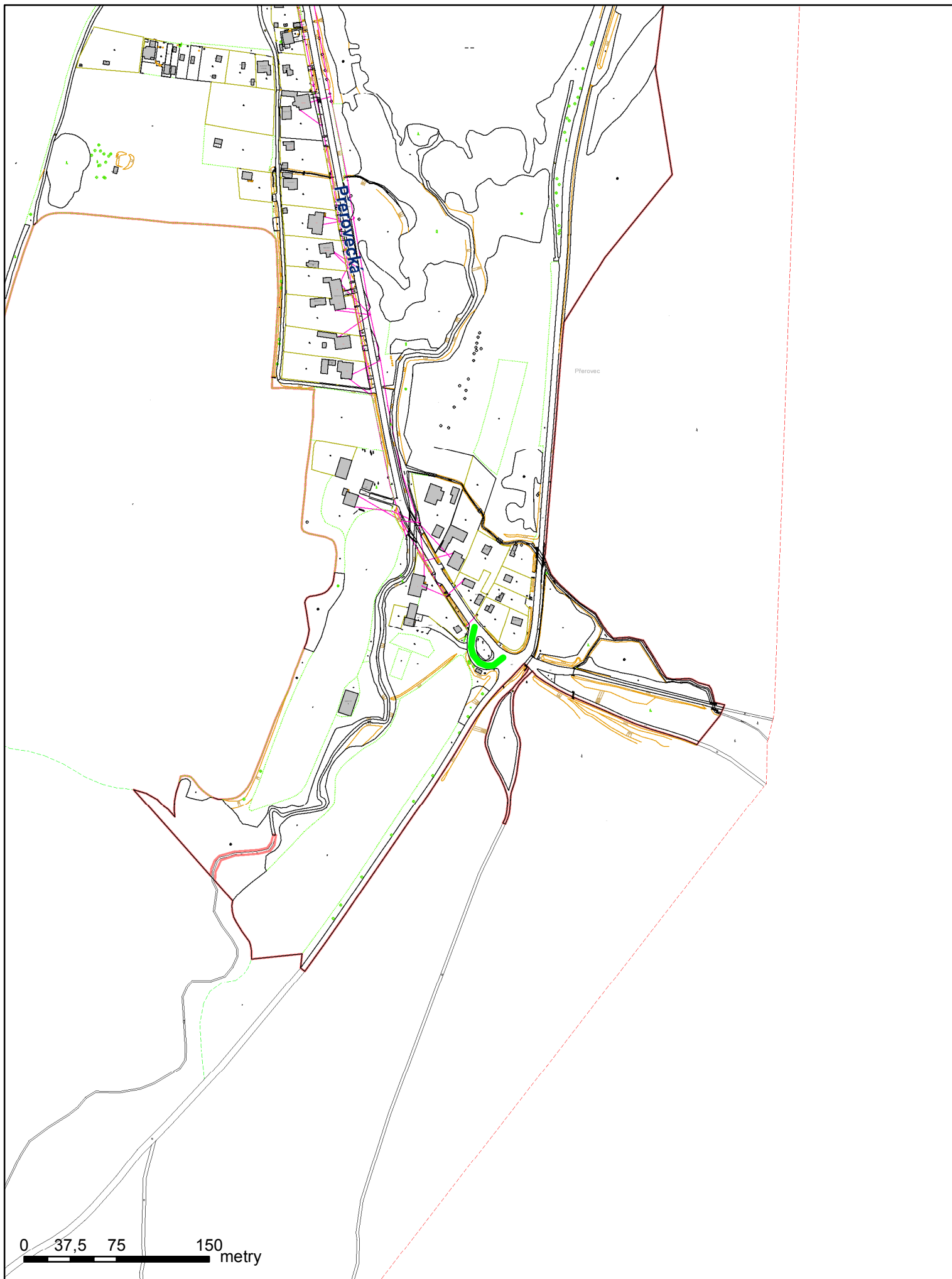


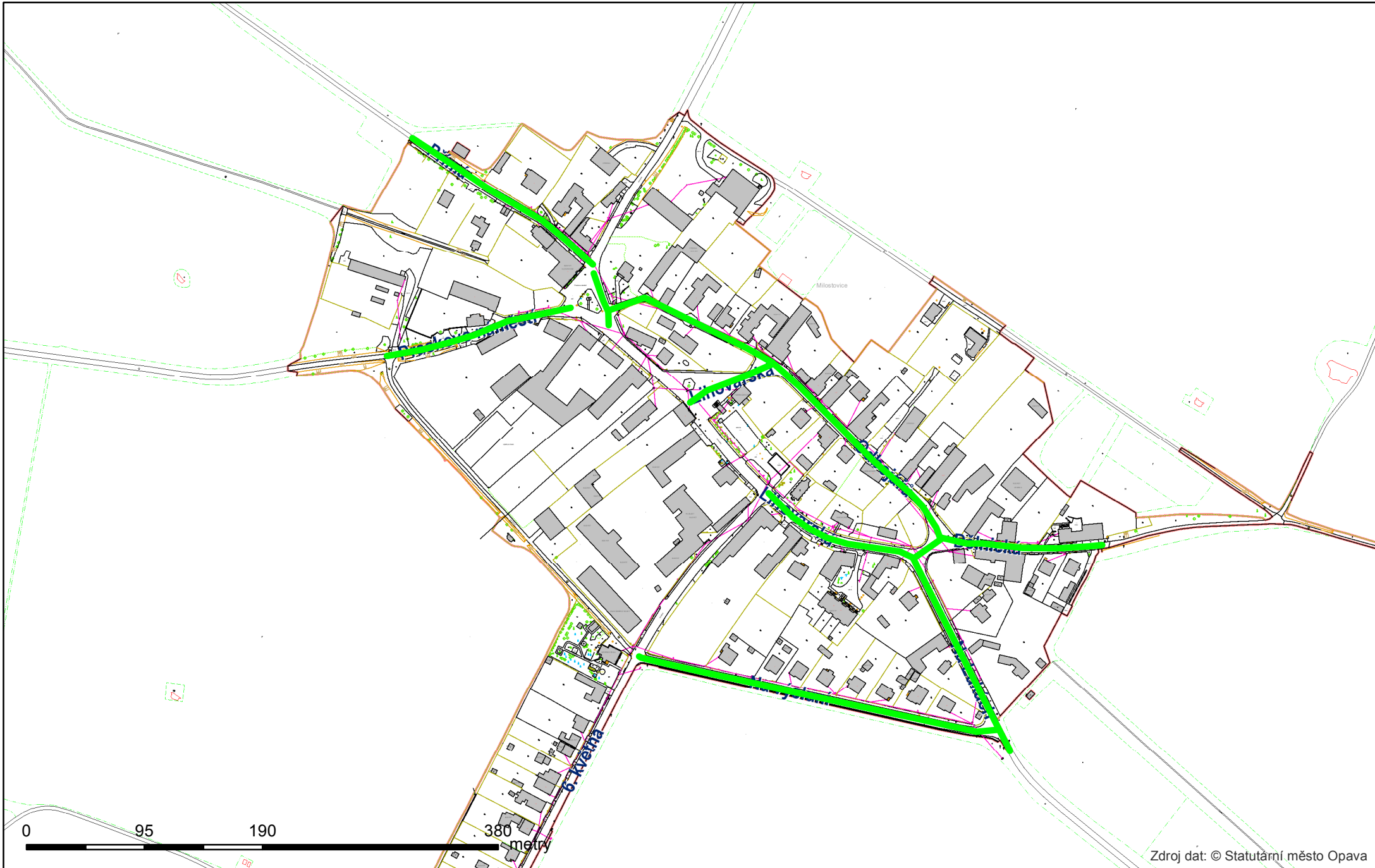


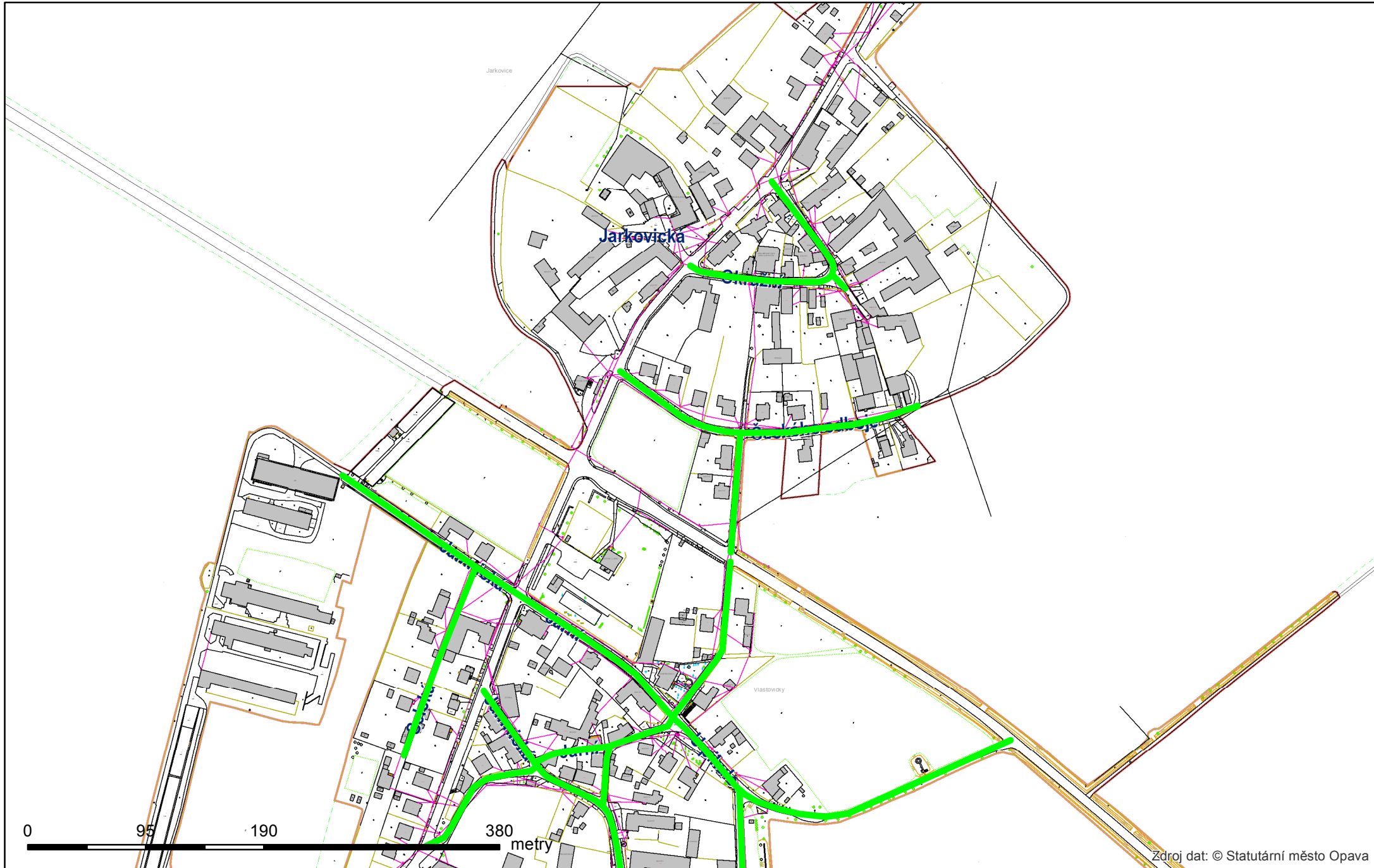


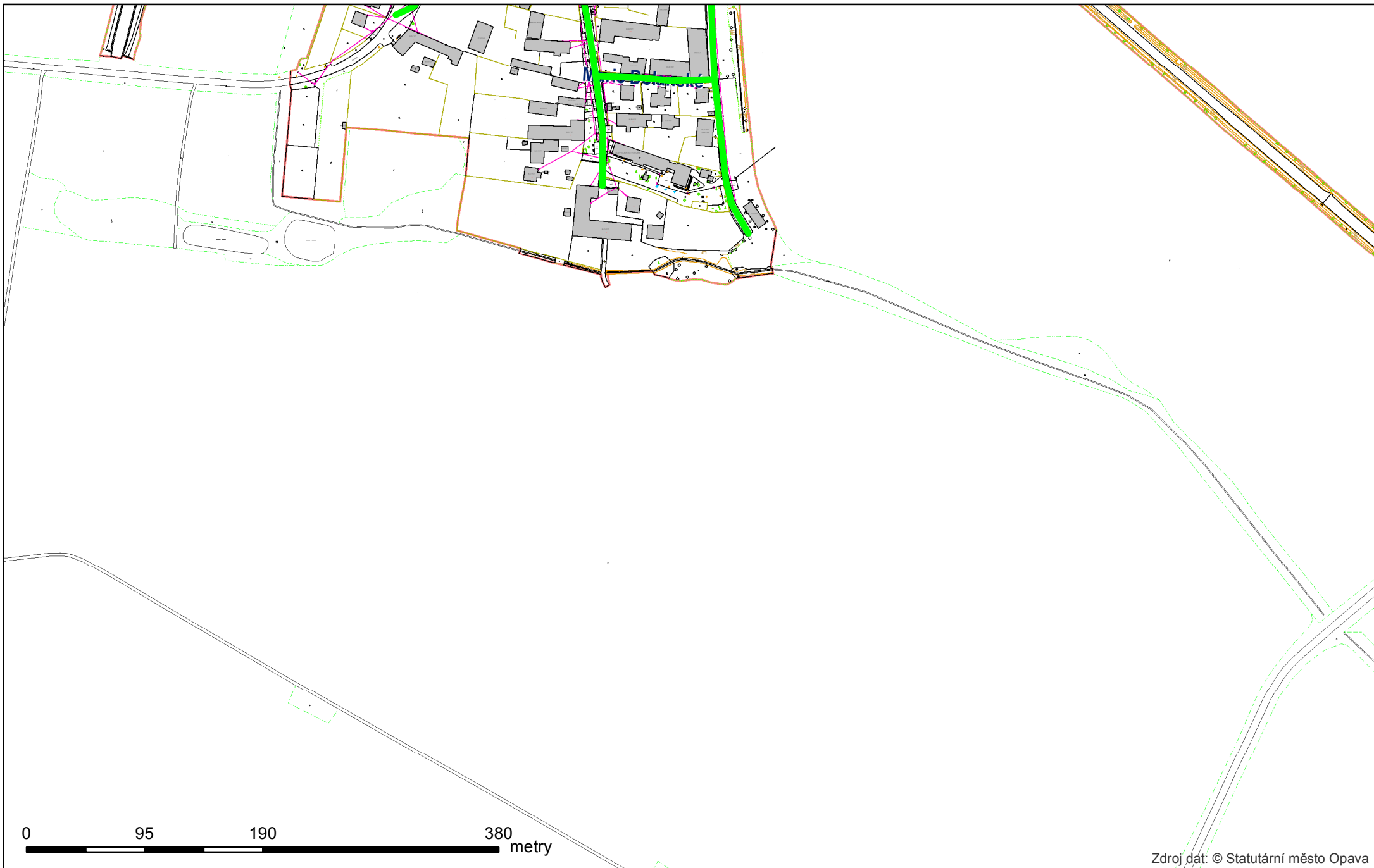


0 37,5 75 150 metry



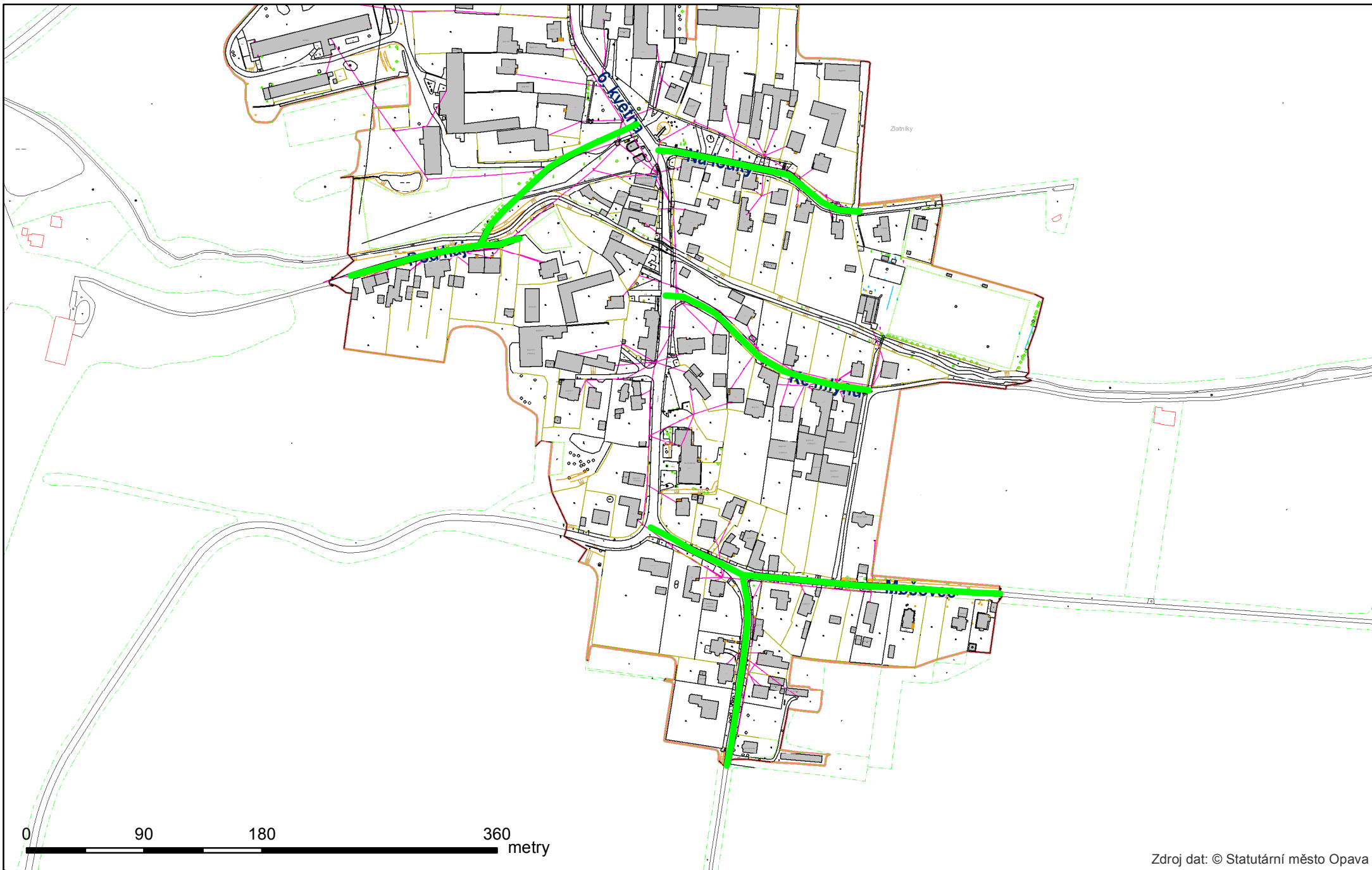


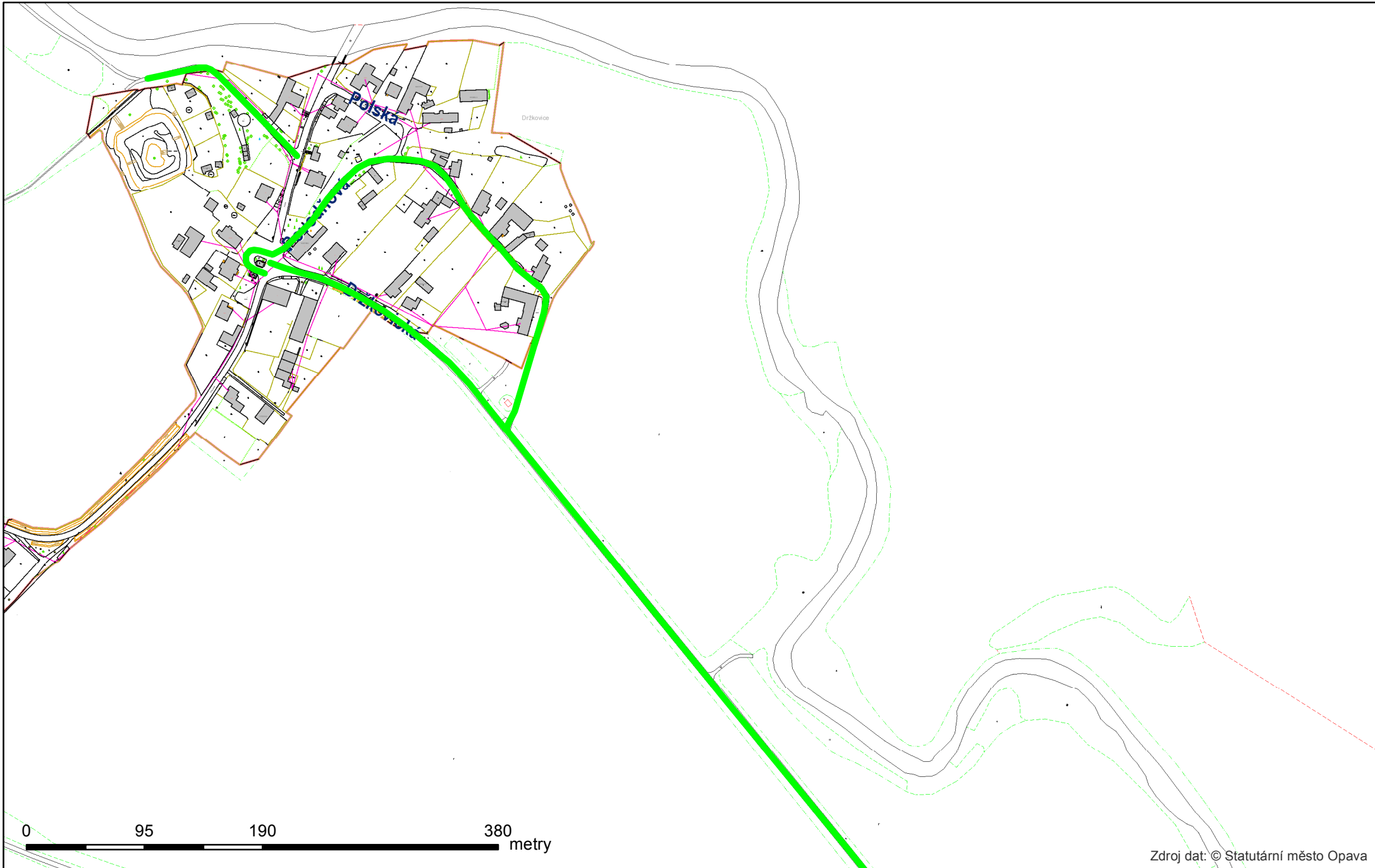




0 95 190 380 metry







0 95 190 380 metry

