

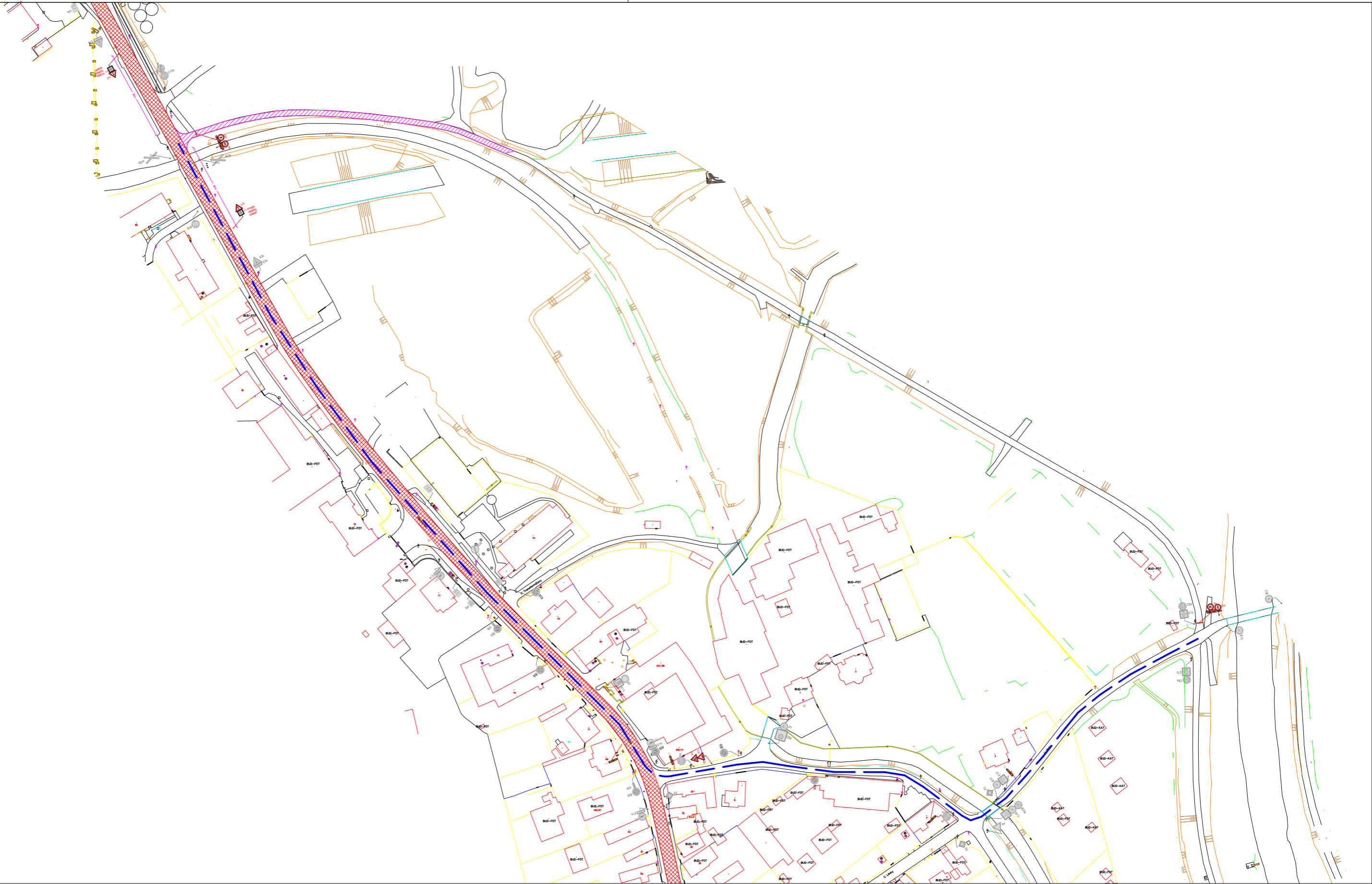
- Omezený úsek
- Objízdná trasa
- Uzavírka cyklostezky
- A15 Navržené svíslé DZ
- P4 Stávající svíslé DZ
- P4 Zrušené stávající svíslé DZ

Autor:	Dopravní Značení Tkadleček, Grudova 4, 747 05 Opava		
Zodp. projektant:	Jan Tkadleček		IČO: 087 346 31
Vypracoval:	Jan Tkadleček		tel.: 737 351 772
Kontroloval:	Ing. Milan Tkadleček		Datum: 07/2024
Měřítko:	1:2000	Číslo zakázky:	114/2024 Formát: A3
Zadavatel:	BERKASTAV s.r.o. Nádražní 955/11, 792 01 Bruntál		
Stavba:	I/11 OPAVA, SEVERNÍ OBCHVAT - ZÁPADNÍ ČÁST, OPRAVY KOMUNIKACÍ DOTČENÝCH VÝSTAVBOU - MK ul. Vávrovická a Cyklostezka		
Popis:	Frézování vozovky - označení nerovností		

**TKADLEČEK**  
Dopravní značení

tkadlecek.cz  
znacky@tkadlecek.cz

Výkres číslo: **DZ-1a**



- Omezený úsek
- Objízdná trasa
- Uzavírka cyklostezky
- A15 Navržené svislé DZ
- P4 Stávající svislé DZ
- P4 Zrušené stávající svislé DZ

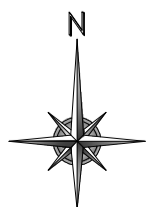
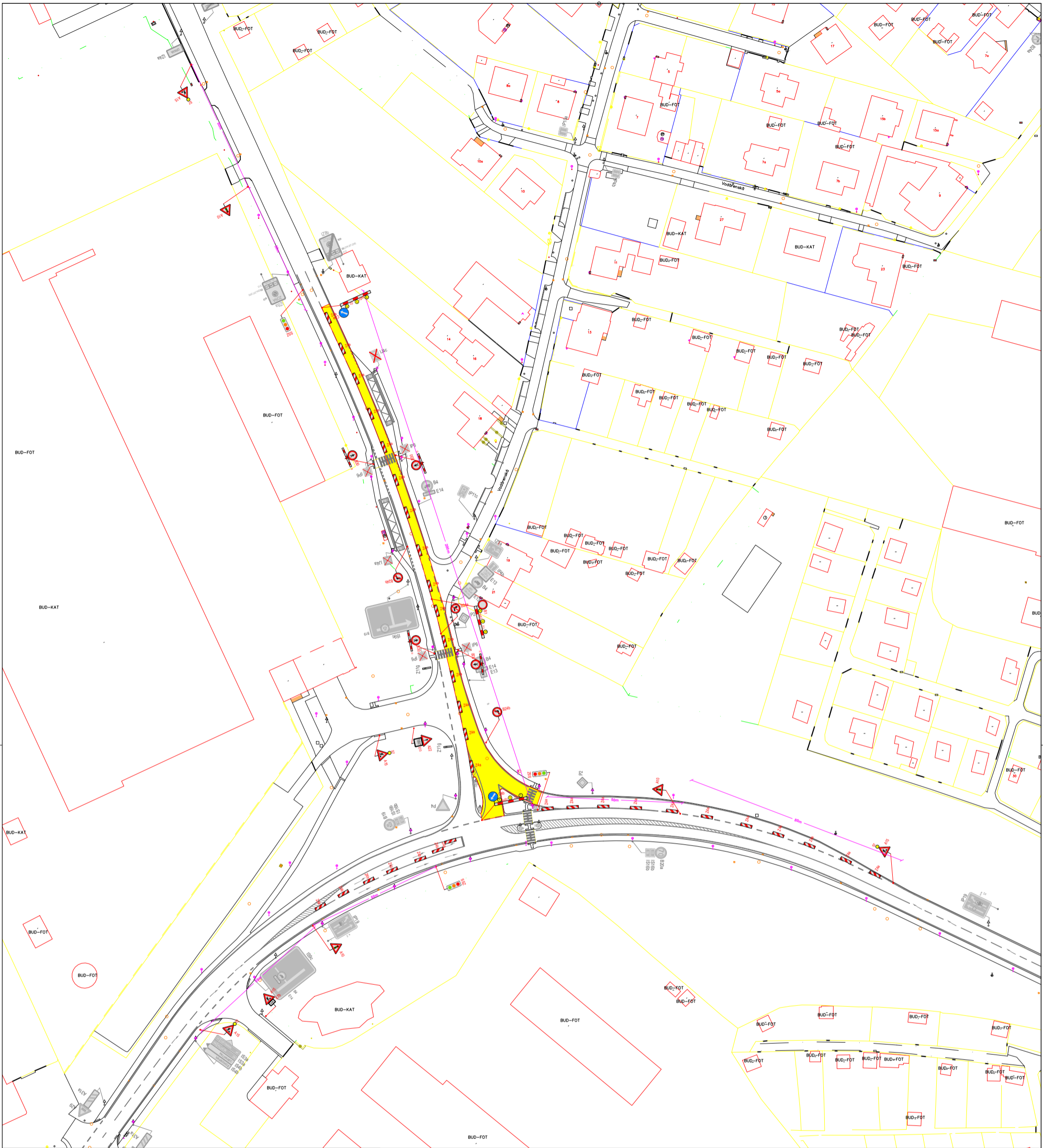


Autor:	Dopravní Značení Tkadleček, Grudova 4, 747 05 Opava		
Zodp. projektant:	Jan Tkadleček		IČO: 087 346 31
Vypracoval:	Jan Tkadleček		tel.: 737 351 772
Kontroloval:	Ing. Milan Tkadleček		Datum: 07/2024
Měřítko:	1:2000	Číslo zakázky:	114/2024 Formát: A3
Zadavatel:	BERKASTAV s.r.o. Nádražní 955/11, 792 01 Bruntál		
Stavba:	I/11 OPAVA, SEVERNÍ OBCHVAT - ZÁPADNÍ ČÁST, OPRAVY KOMUNIKACÍ DOTČENÝCH VÝSTAVBOU - MK ul. Vávrovická a Cyklostezka		
Popis:	Uzavírka cyklostezky		

**TKADLEČEK**  
Dopravní značení

tkadlecek.cz  
znacky@tkadlecek.cz

Výkres číslo: **DZ-1b**

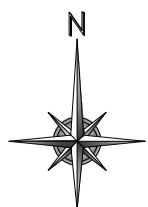
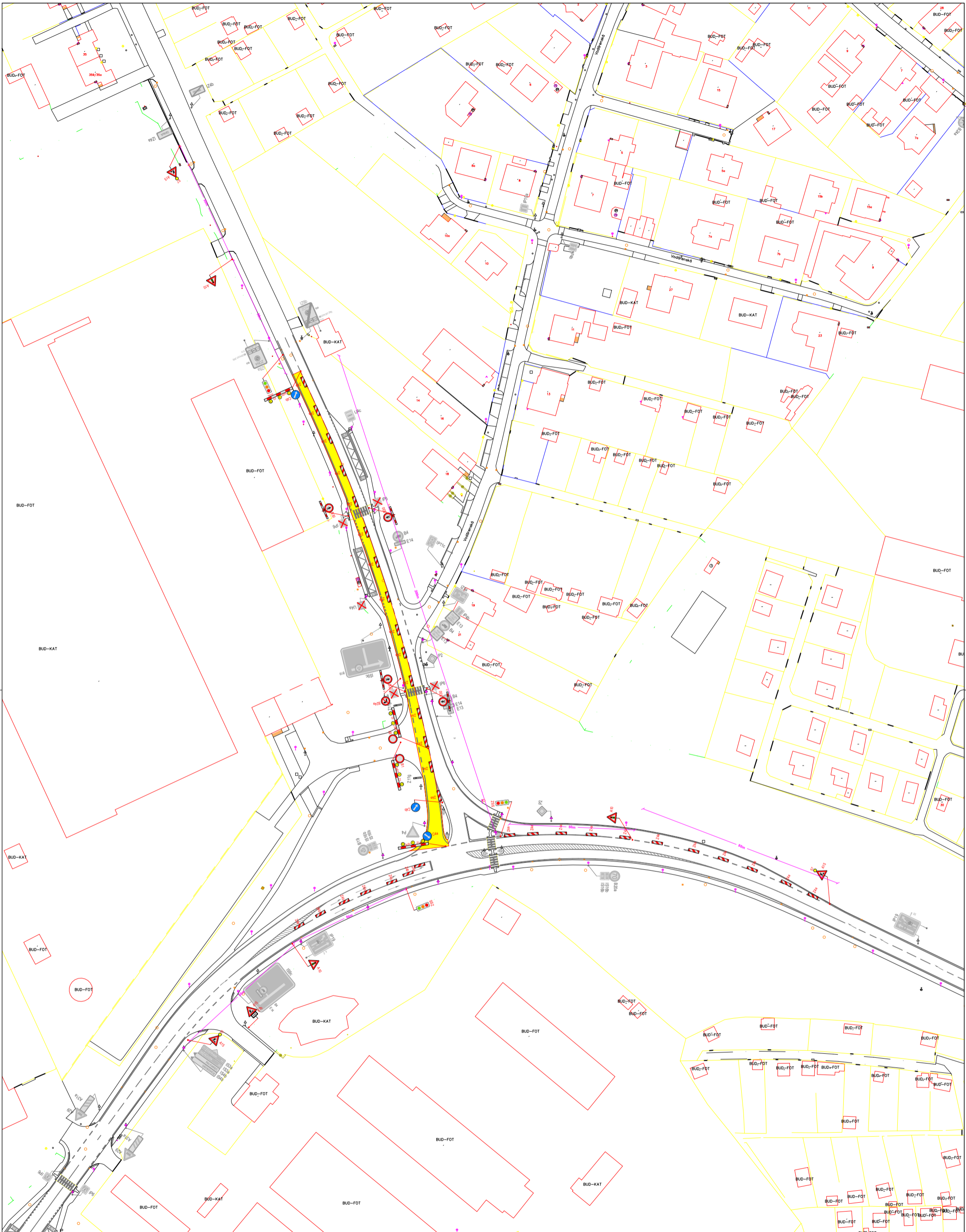


- Omezený úsek
- A15 Navržené svíslé DZ
- P4 Stávající svíslé DZ
- P4 Zrušené stávající svíslé DZ

Autor:	Dopravní Značení Tkadleček, Grudova 4, 747 05 Opava		
Zodp. projektant:	Jan Tkadleček	IČO:	087 346 31
Vypracoval:	Jan Tkadleček	tel.:	737 351 772
Kontroloval:	Ing. Milan Tkadleček	Datum:	07/2024
Měřítko:	1:1500	Číslo zakázky:	114/2024
		Formát:	A3
Zadavatel:	BERKASTAV s.r.o. Nádražní 955/11, 792 01 Bruntál		
Stavba:	I/11 OPAVA, SEVERNÍ OBCHVAT - ZÁPADNÍ ČÁST, OPRAVY KOMUNIKACÍ DOTČENÝCH VÝSTAVBOU - MK ul. Vávrovická a Cyklostezka		
Popis:	Pokládka mikrokerberce - Provoz řízen 3 SSZ dle TP 66 schéma B/6		



Výkres číslo: **DZ-2**

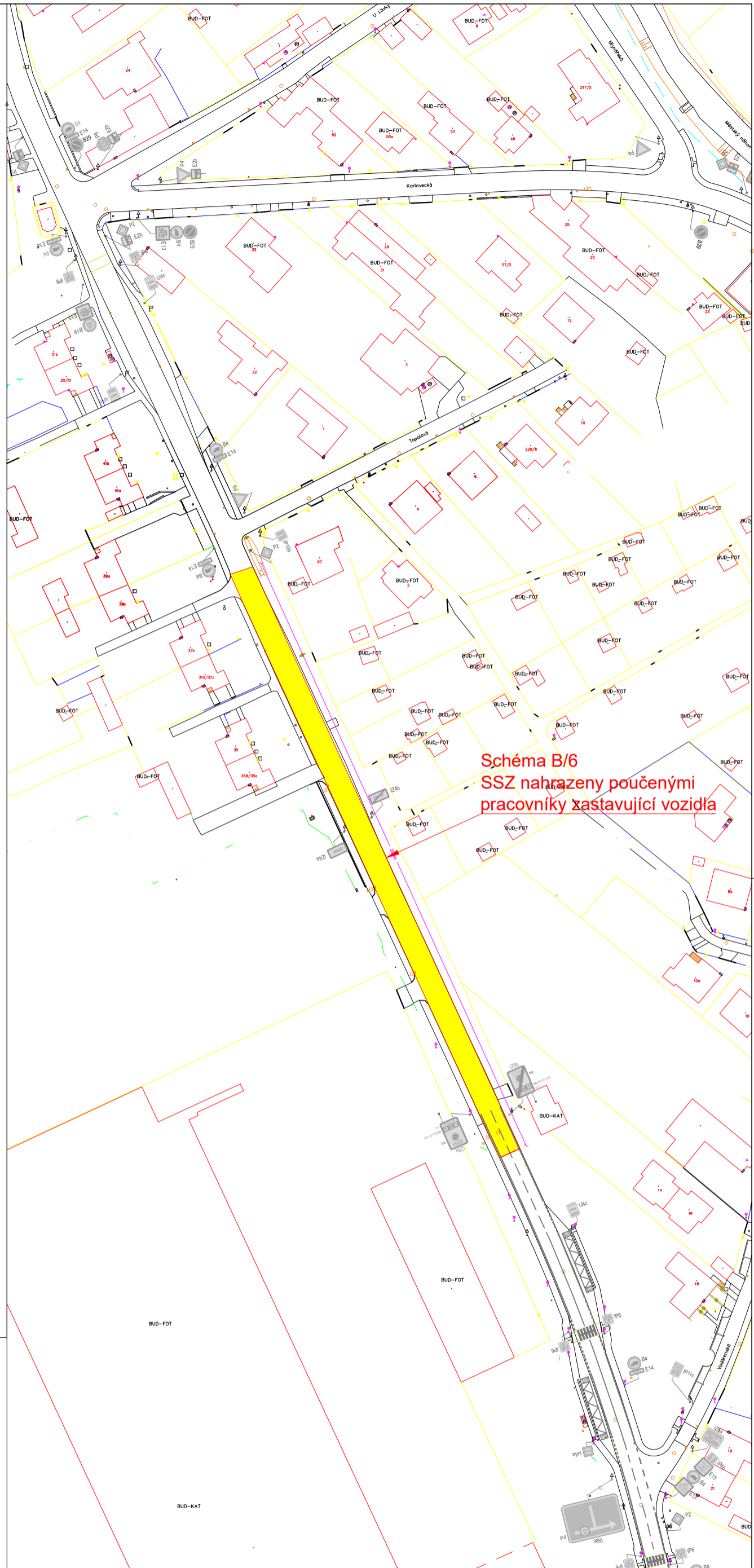
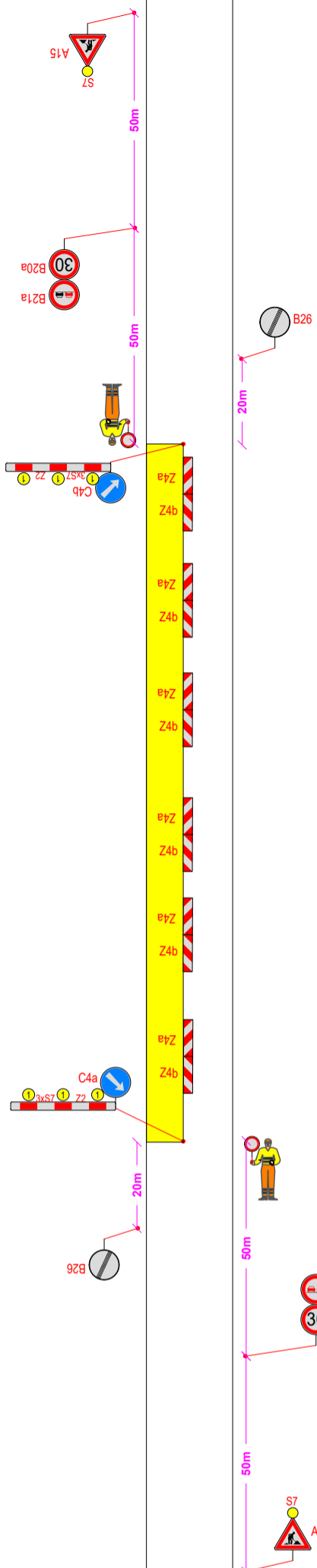


- Omezený úsek
- A15 Navržené svislé DZ
- P4 Stávající svislé DZ
- P4 Zrušené stávající svislé DZ

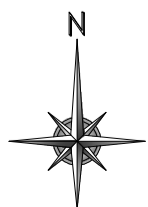
Autor:	Dopravní Značení Tkadlecěk, Grudova 4, 747 05 Opava		
Zodp. projektant:	Jan Tkadlecěk		IČO: 087 346 31
Vypracoval:	Jan Tkadlecěk		tel.: 737 351 772
Kontroloval:	Ing. Milan Tkadlecěk		Datum: 07/2024
Měřítko:	1:1500	Číslo zakázky:	114/2024 Formát: A3
Zadavatel:	BERKASTAV s.r.o. Nádražní 955/11, 792 01 Bruntál		
Stavba:	I/11 OPAVA, SEVERNÍ OBCHVAT - ZÁPADNÍ ČÁST, OPRAVY KOMUNIKACÍ DOTČENÝCH VÝSTAVBOU - MK ul. Vávrovická a Cyklostezka		
Popis:	Pokládka mikrokerberce - Provoz řízen 3 SSZ dle TP 66 schéma B/6		



Výkres číslo:  
**DZ-3**



**Schéma B/6**  
**SSZ nahrazeny poučenými**  
**pracovníky zastavující vozidla**



- Omezený úsek
- A15 Navržené svíslé DZ
- P4 Stávající svíslé DZ
- P4 Zrušené stávající svíslé DZ

Autor:	Dopravní Značení Tkadleček, Grudova 4, 747 05 Opava		
Zodp. projektant:	Jan Tkadleček	IČO:	087 346 31
Vypracoval:	Jan Tkadleček	tel.:	737 351 772
Kontroloval:	Ing. Milan Tkadleček	Datum:	07/2024
Měřítko:	1:1500	Číslo zakázky:	114/2024
		Formát:	A3
Zadavatel:	BERKASTAV s.r.o. Nádražní 955/11, 792 01 Bruntál		
Stavba:	I/11 OPAVA, SEVERNÍ OBCHVAT - ZÁPADNÍ ČÁST, OPRAVY KOMUNIKACÍ DOTČENÝCH VÝSTAVBOU - MK ul. Vávrovická a Cyklostezka		
Popis:	Pokládka mikroberce - Vozidla budou zastavovat poučenými pracovníci dle přiloženého schéma		

**TKADLEČEK**  
Dopravní značení

tkadlecek.cz  
znacky@tkadlecek.cz

Výkres číslo:  
**DZ-4**

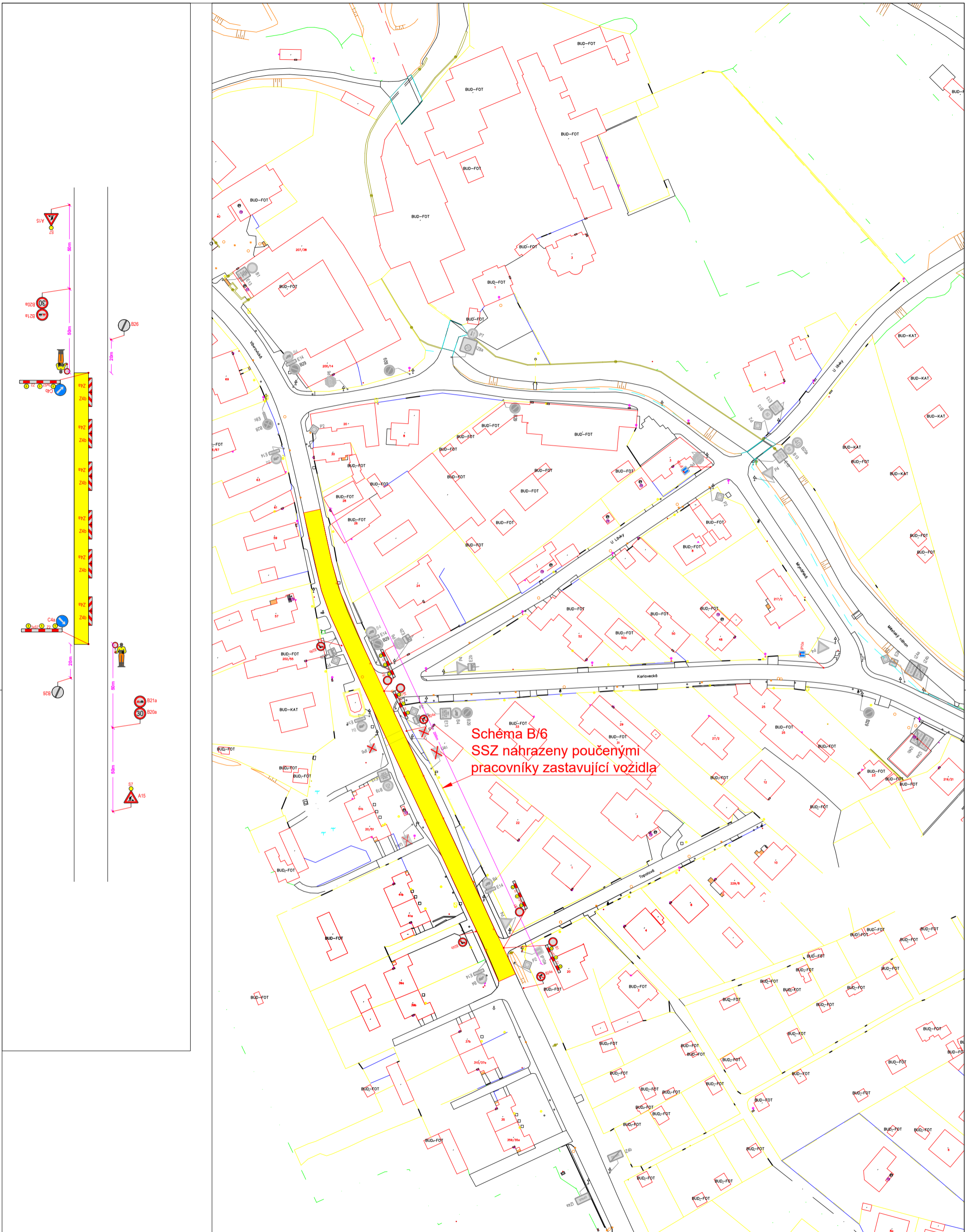
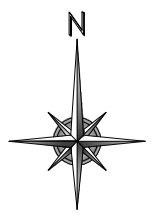
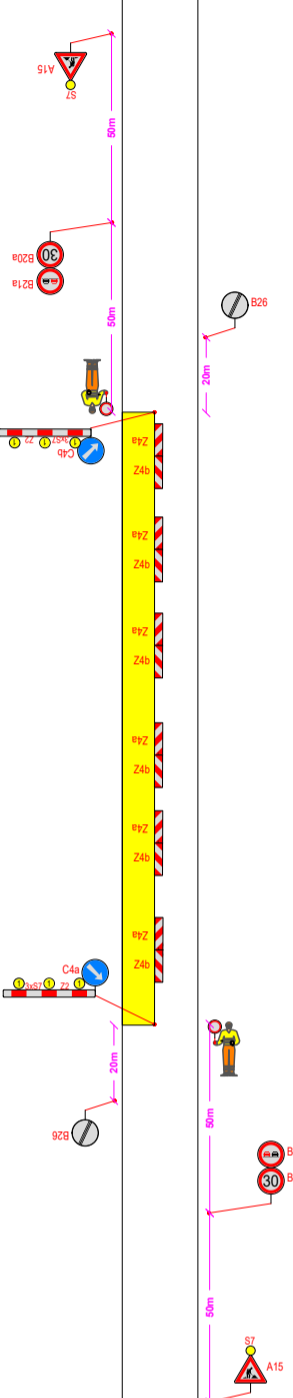


Schéma B/6  
SSZ nahrazeny poučenými  
pracovníky zastávající vozidla



- Omezený úsek
- A15 Navržené svíslé DZ
- P4 Stávající svíslé DZ
- P4 Zrušené stávající svíslé DZ

Autor:	Dopravní Značení Tkadleček, Grudova 4, 747 05 Opava		
Zodp. projektant:	Jan Tkadleček		IČO: 087 346 31
Vypracoval:	Jan Tkadleček		tel.: 737 351 772
Kontroloval:	Ing. Milan Tkadleček		Datum: 07/2024
Měřítko:	1:1500	Číslo zakázky:	114/2024 Formát: A3
Zadavatel:	BERKASTAV s.r.o. Nádražní 955/11, 792 01 Bruntál		
Stavba:	I/11 OPAVA, SEVERNÍ OBCHVAT - ZÁPADNÍ ČÁST, OPRAVA KOMUNIKACÍ DOTČENÝCH VÝSTAVBOU - MK ul. Vavrovická a Cyklostezka		
Popis:	Pokládka mikrokerberce - Vozidla budou zastavovat poučenými pracovníci dle přiloženého schéma		

TKADLEČEK  
Dopravní značení  
tkadlecek.cz  
znacky@tkadlecek.cz

Výkres číslo:  
**DZ-5**

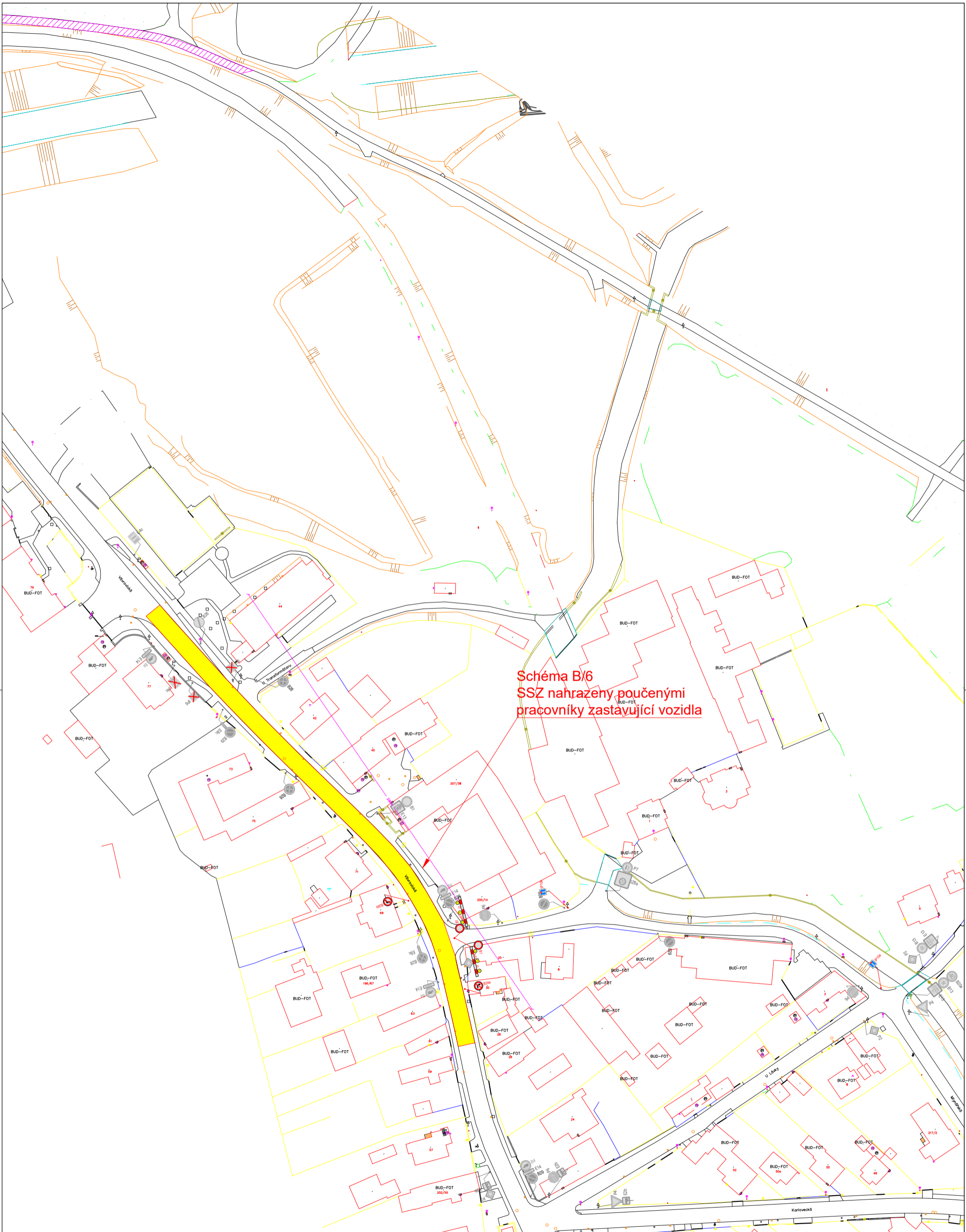
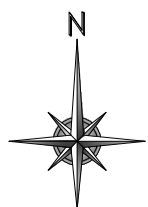


Schéma B/6  
SSZ nahrazeny poučenými  
pracovníky zastávující vozidla



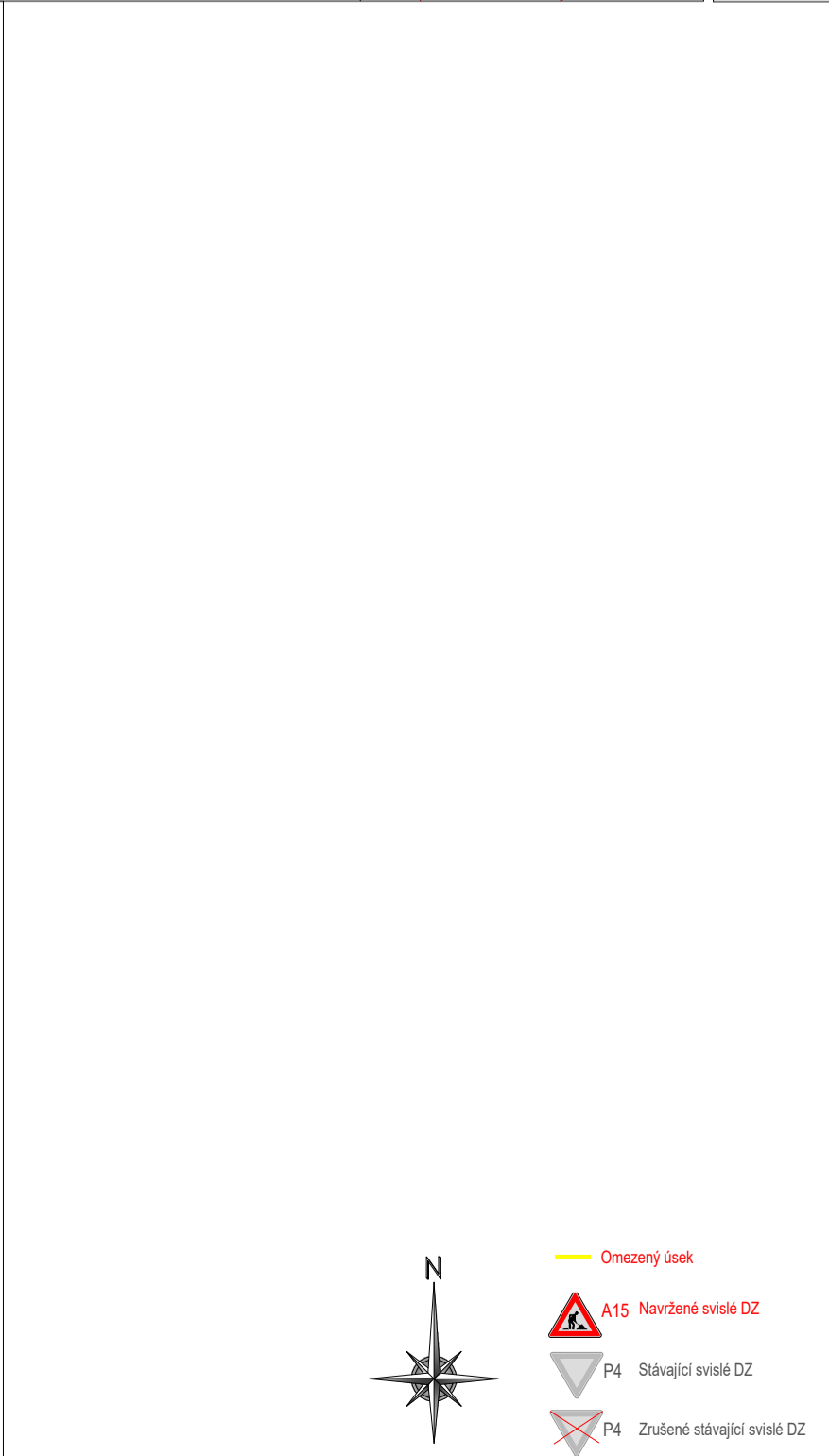
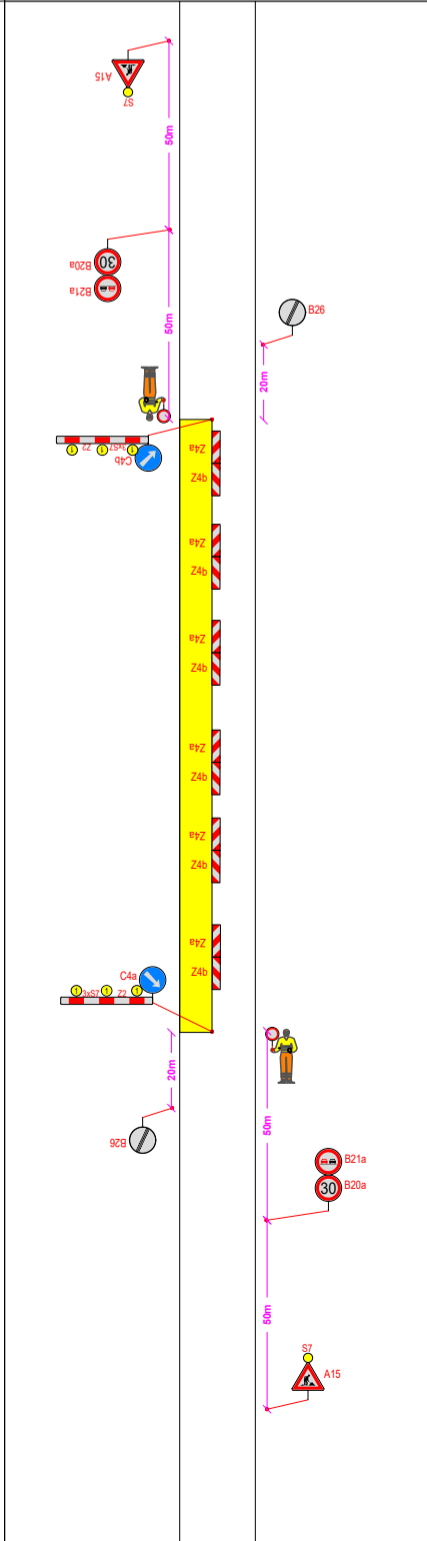
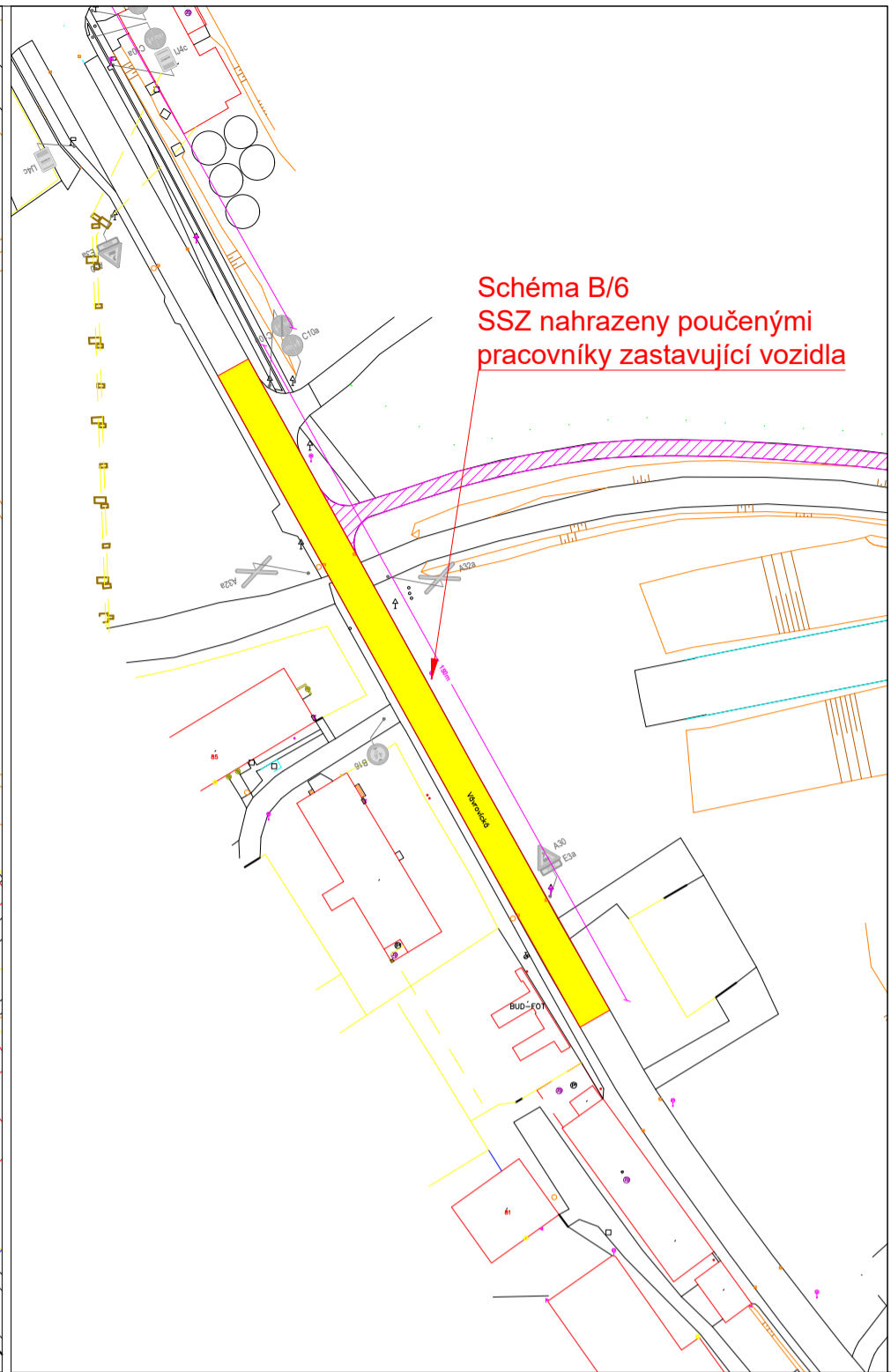
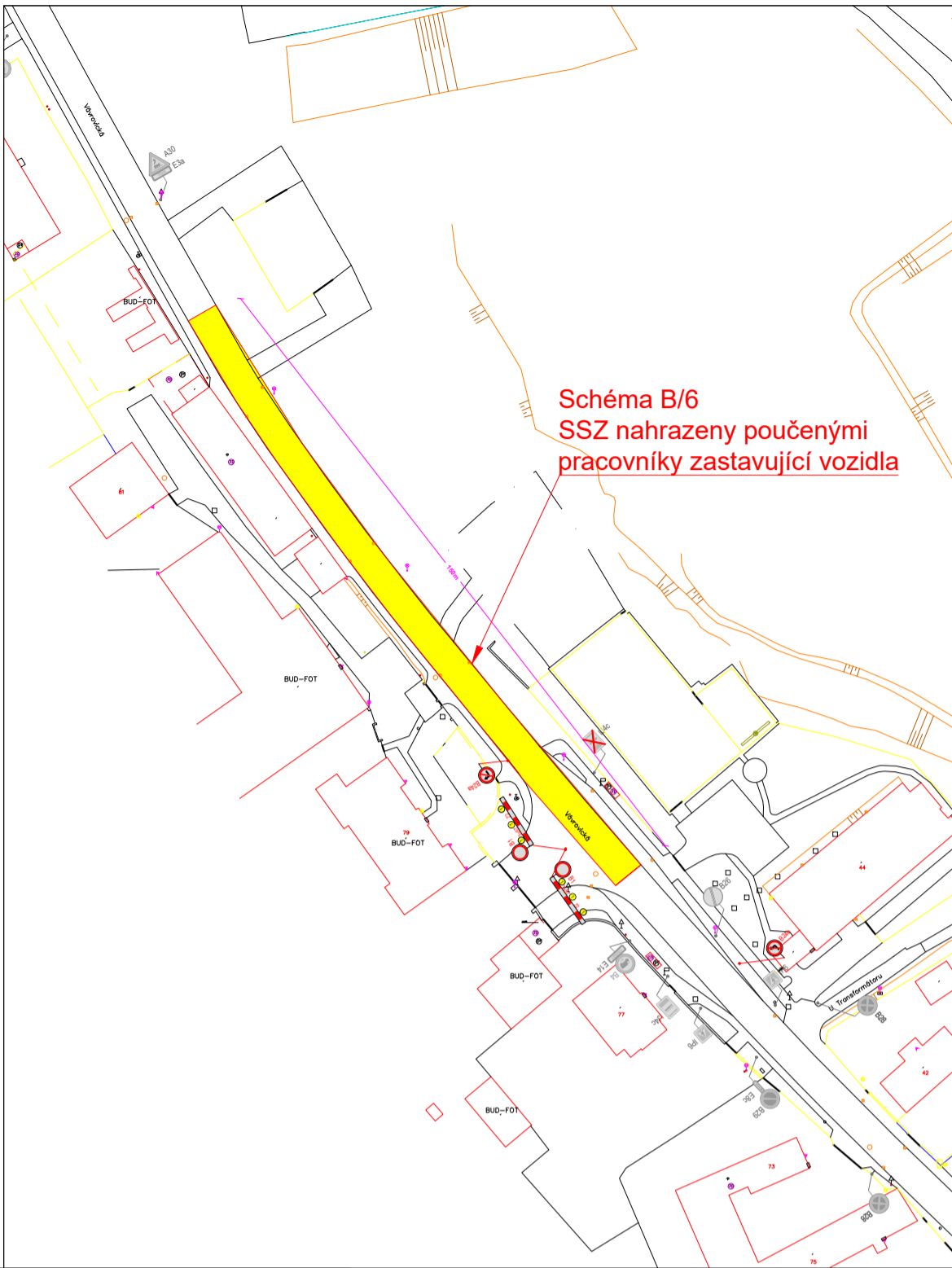
- Omezený úsek
- A15 Navržené svislé DZ
- P4 Stávající svislé DZ
- P4 Zrušené stávající svislé DZ

Autor:	Dopravní Značení Tkadleček, Grudova 4, 747 05 Opava		
Zodp. projektant:	Jan Tkadleček		IČO: 087 346 31
Vypracoval:	Jan Tkadleček		tel.: 737 351 772
Kontroloval:	Ing. Milan Tkadleček		Datum: 07/2024
Měřítko:	1:1500	Číslo zakázky:	114/2024 Formát: A3
Zadavatel:	BERKASTAV s.r.o. Nádražní 955/11, 792 01 Bruntál		
Stavba:	I/11 OPAVA, SEVERNÍ OBCHVAT - ZÁPADNÍ ČÁST, OPRAVY KOMUNIKACÍ DOTČENÝCH VÝSTAVBOU - MK ul. Vávrovická a Cyklostezka		
Popis:	Pokládka mikroberce - Vozidla budou zastavovat poučenými pracovníky dle přiloženého schéma		

**TKADLEČEK**  
Dopravní značení

tkadlecek.cz  
znacky@tkadlecek.cz

Výkres číslo:  
**DZ-6**



Autor:	Dopravní Značení Tkadleček, Grudova 4, 747 05 Opava		
Zodp. projektant:	Jan Tkadleček	IČO: 087 346 31	
Vypracoval:	Jan Tkadleček	tel.: 737 351 772	
Kontroloval:	Ing. Milan Tkadleček	Datum: 07/2024	
Měřítko:	1:1500	Číslo zakázky: 114/2024	Formát: A3
Zadavatel:	BERKASTAV s.r.o. Nádražní 955/11, 792 01 Bruntál		
Stavba:	I/11 OPAVA, SEVERNÍ OBCHVAT - ZÁPADNÍ ČÁST, OPRAVY KOMUNIKACÍ DOTČENÝCH VÝSTAVBOU - MK ul. Vávrovická a Cyklostezka		
Popis:	Pokládka mikrokerce - Vozidla budou zastavovat použením pracovníci dle přiloženého schéma		





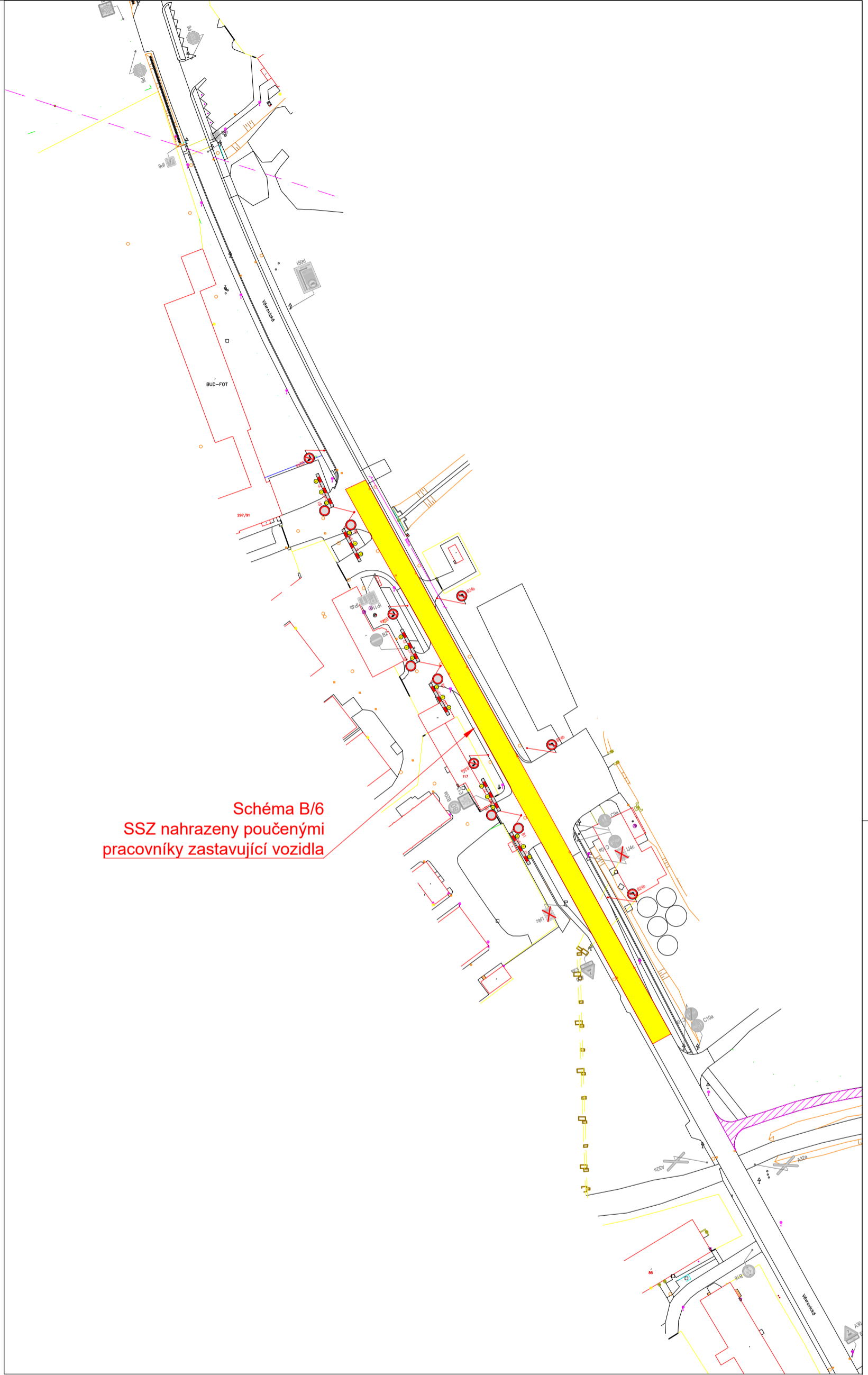
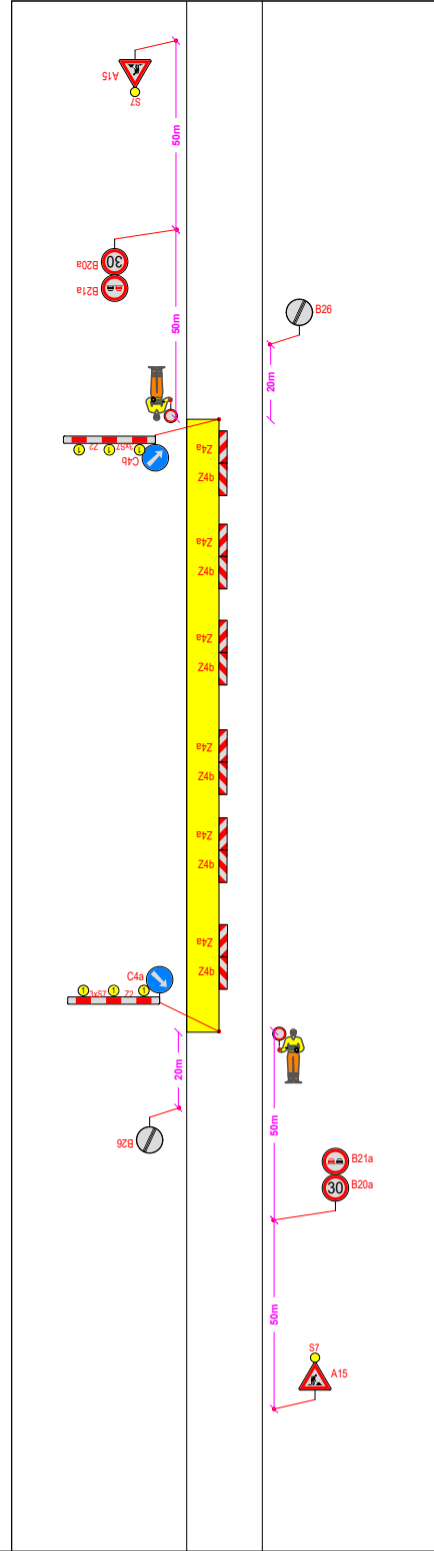
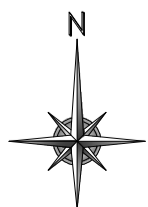


Schéma B/6  
SSZ nahrazeny poučenými  
pracovníky zastavující vozidla



- Omezený úsek
- A15 Navržené svislé DZ
- P4 Stávající svislé DZ
- P4 Zrušené stávající svislé DZ

Autor:	Dopravní Značení Tkadleček, Grudova 4, 747 05 Opava		
Zodp. projektant:	Jan Tkadleček	IČO:	087 346 31
Vypracoval:	Jan Tkadleček	tel.:	737 351 772
Kontroloval:	Ing. Milan Tkadleček	Datum:	07/2024
Měřítko:	1:1500	Číslo zakázky:	114/2024 Formát: A3
Zadavatel:	BERKASTAV s.r.o. Nádražní 955/11, 792 01 Bruntál		
Stavba:	I/11 OPAVA, SEVERNÍ OBCHVAT - ZÁPADNÍ ČÁST, OPRAVY KOMUNIKACÍ DOTČENÝCH VÝSTAVBOU - MK ul. Vávrovická a Cyklostezka		
Popis:	Pokládka mikroberce - Vozidla budou zastavovat použením pracovníci dle přiloženého schéma		

TKADLEČEK  
Dopravní značení  
tkadlecek.cz  
znacky@tkadlecek.cz

Výkres číslo:  
**DZ-9**