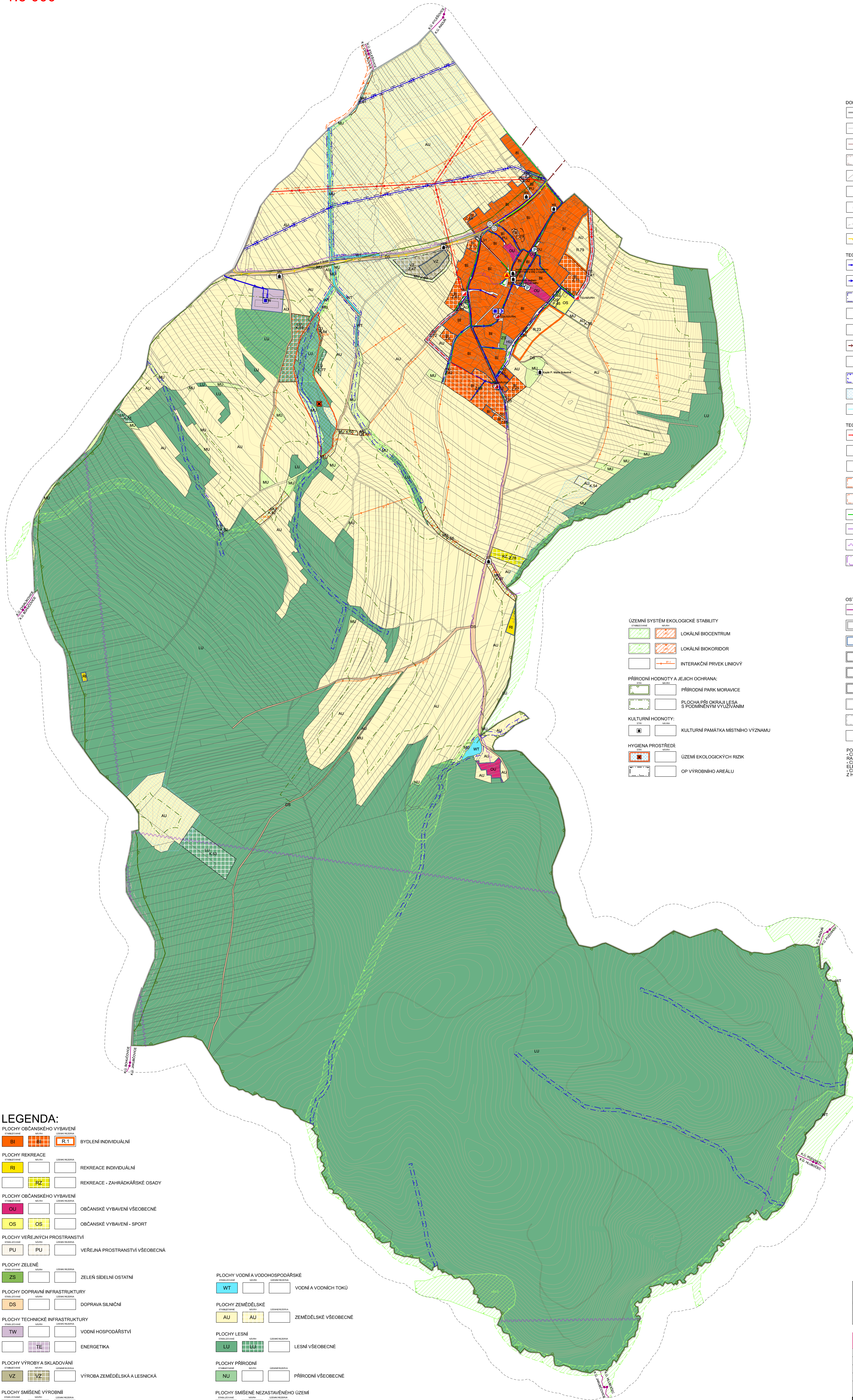


ZMĚNA Č.2 ÚZEMNÍHO PLÁNU VRŠOVICE



KOORDINAČNÍ VÝKRES

1:5 000



- DOPRAVNÍ INFRASTRUKTURA:**
- SILNICE III. TŘÍDY
 - MÍSTNÍ KOMUNIKACE
 - ÚČELOVÁ KOMUNIKACE
 - OP SILNICE III. TŘÍDY
 - ROZHLEDOVÉ POLE KŘIŽOVATKY
 - PARKOVIŠTĚ
 - AUTOBUSOVÁ ZASTÁVKA
 - IZOCHRONA DOSTUPNOSTI
 - CYKLOTRASA
- TECHNICKÁ INFRASTRUKTURA - VODNÍ HOSPODÁŘSTVÍ**
- DÁLKOVÝ VODOVODNÍ RAD
 - MÍSTNÍ VODOVOD
 - OP VODOVODNÍHO PŘÍVADĚČE
 - VODOJEM
 - ČERPAČÍ STANICE VODÁRENSKÁ
 - STOKA DEŠŤOVÉ KANALIZACE
 - STOKA SPLAŠKOVÉ KANALIZACE
 - OPRÁVNĚNÝ PROSTOR PRO SPRÁVU VODNÍHO TOKU
 - INVESTICE DO PŮDY ZA ÚČELEM ZLEPŠENÍ PŮDNÍ ÚRODNOSTI - PLOCHA ODVODNĚNÁ
 - INVESTICE DO PŮDY ZA ÚČELEM ZLEPŠENÍ PŮDNÍ ÚRODNOSTI - MELIORAČNÍ KANÁLY
- TECHNICKÁ INFRASTRUKTURA - ENERGETIKA A SPOJE**
- VENKOVNÍ VEDENÍ ELEKTRICKÉ SÍTĚ 22 KV
 - KABELOVÉ VEDENÍ ELEKTRICKÉ SÍTĚ 22 KV
 - TRAFOSTANICE
 - OP VEDENÍ ELEKTRICKÉ SÍTĚ VN
 - OP OBJEKTU ELEKTRICKÉ STANICE VN/VN
 - STL PLYNOVOD
 - KOMUNIKAČNÍ VEDENÍ
 - RADIORELEOVÁ TRASA
 - ZÁJMOVÉ ÚZEMÍ ELEKTROKOMUNIKAČNÍHO ZAŘÍZENÍ MINISTERSTVA OBRANY

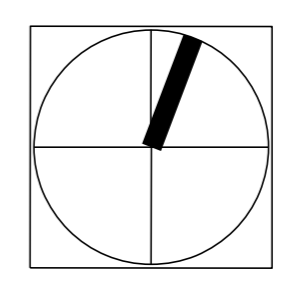
- ÚZEMNÍ SYSTÉM EKOLOGICKÉ STABILITY**
- LOKÁLNÍ BIOCENTRUM
 - LOKÁLNÍ BIOKORIDOR
 - INTERAKČNÍ PRVEK LINOVÝ
- PŘÍRODNÍ HODNOTY A JEJICH OCHRANA:**
- PŘÍRODNÍ PARK MORAVICE
 - PLOCHA PŘI OKRAJI LESA S PODMÍNĚNÝM VYUŽITÍM
- KULTURNÍ HODNOTY:**
- KULTURNÍ PAMÁTKA MÍSTNÍHO VÝZNAMU
- HYGIENA PROSTŘEDÍ:**
- ÚZEMÍ EKOLOGICKÝCH RIZIK
 - OP VÝROBNÍHO AREÁLU

- OSTATNÍ PRVKY**
- KATASTRÁLNÍ ÚZEMÍ
 - ŘEŠENÉ ÚZEMÍ
 - ZASTAVĚNÉ ÚZEMÍ (K 1. 12. 2023)
 - ZASTAVITELNÁ PLOCHA
 - P.1 PLOCHA PŘESTAVBY
 - K.1 PLOCHA ZMĚNY V KRAJINĚ
 - PARCELNÍ KRESBA
 - VZDÁLENOST 100 METRŮ OD HRANICE ŘEŠENÉHO ÚZEMÍ
 - OBJEKT PROTIPOŽÁRNÍ OCHRANY

POZN.:
- CÍLE SPRÁVNÍ ÚZEMÍ JE SITUOVÁNO V OCHRANNÉM PÁSMU RADIOLOKAČNÍHO ZAŘÍZENÍ MINISTERSTVA OBRANY.
- CÍLE SPRÁVNÍ ÚZEMÍ JE SITUOVÁNO V ZÁJMOVÉM ÚZEMÍ ELEKTROKOMUNIKAČNÍHO ZAŘÍZENÍ MINISTERSTVA OBRANY.
- CÍLE SPRÁVNÍ ÚZEMÍ JE ZÁJMOVÝM ÚZEMÍ MINISTERSTVA OBRANY Z HLEDISKA POVOLOVÁNÍ VYJMENOVANÝCH DRUHŮ STAVEB.

- LEGENDA:**
- PLOCHY OBČANSKÉHO VYBAVENÍ**
- BI BYDLENÍ INDIVIDUÁLNÍ
 - R.1 BYDLENÍ INDIVIDUÁLNÍ
- PLOCHY REKREACE**
- RI REKREACE INDIVIDUÁLNÍ
 - RZ REKREACE - ZAHŘÁDKÁRSKÉ OSADY
- PLOCHY OBČANSKÉHO VYBAVENÍ**
- OJ OBČANSKÉ VYBAVENÍ VŠEOBECNÉ
 - OS OBČANSKÉ VYBAVENÍ - SPORT
- PLOCHY VEŘEJNÝCH PROSTRANSTVÍ**
- PU VEŘEJNÁ PROSTRANSTVÍ VŠEOBECNÁ
- PLOCHY ZELENÉ**
- ZS ZELENĚ SÍDELNÍ OSTATNÍ
- PLOCHY DOPRAVNÍ INFRASTRUKTURY**
- DS DOPRAVA SILNICNÍ
- PLOCHY TECHNICKÉ INFRASTRUKTURY**
- TW VODNÍ HOSPODÁŘSTVÍ
 - TE ENERGETIKA
- PLOCHY VÝROBY A SKLADOVÁNÍ**
- VZ VÝROBA ZEMĚDĚLSKÁ A LESNICKÁ
- PLOCHY SMÍŠENÉ VÝROBNÍ**
- HU SMÍŠENÉ VÝROBNÍ VŠEOBECNÉ

- PLOCHY VODNÍ A VODOHOSPODÁŘSKÉ**
- WT VODNÍ A VODNÍCH TOKŮ
- PLOCHY ZEMĚDĚLSKÉ**
- AU ZEMĚDĚLSKÉ VŠEOBECNÉ
- PLOCHY LESNÍ**
- LU LESNÍ VŠEOBECNÉ
- PLOCHY PŘÍRODNÍ**
- NU PŘÍRODNÍ VŠEOBECNÉ
- PLOCHY SMÍŠENÉ NEZASTAVĚNÉHO ÚZEMÍ**
- MU SMÍŠENÉ NEZASTAVĚNÉHO ÚZEMÍ VŠEOBECNÉ



Výštiní Změny č.2 ÚP
datum: 12/2023
etapa zpracování: Návrh pro veřejné projednání

Příloha č. 4 - II.1

Ing. arch. Radoslav Špok urbanismus, architektura, projekty staveb	
projektant: Ing. arch. Radoslav Špok	číslo zakázky: 23-11
vypracoval: Mgr. Martin Turčinek	formát: 1200 x 1050
pořizovatel: Magistrát města Opavy, Odbor územního plánování	datum: 12/2023
objednatel: Obec Vršovice	měřítko: 1:5000
ZMĚNA Č.2 ÚZEMNÍHO PLÁNU VRŠOVICE	
obsah: KOORDINAČNÍ VÝKRES	číslo výkresu: II.1