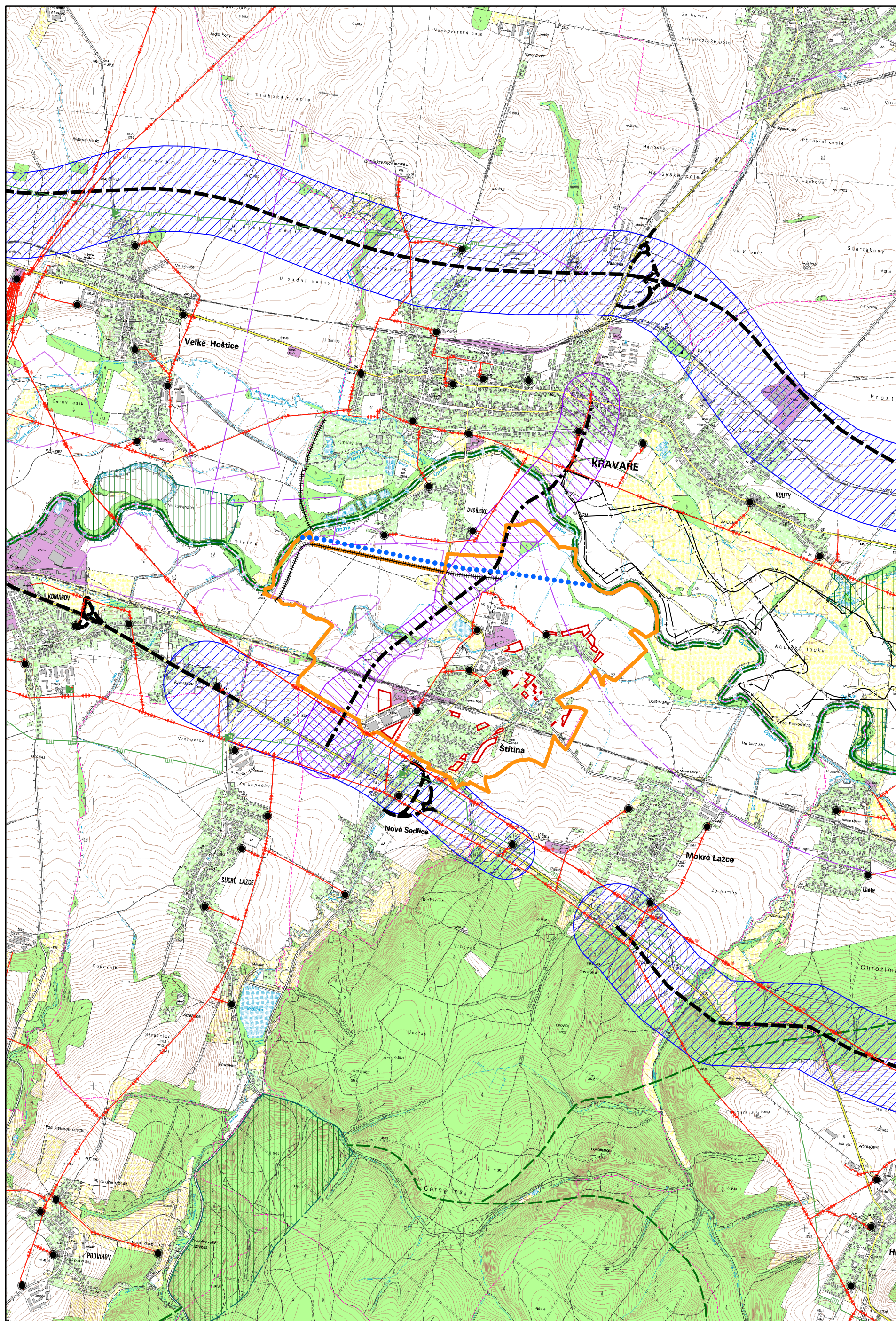


ÚZEMNÍ PLÁN ŠTÍTINA - NÁVRH

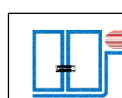
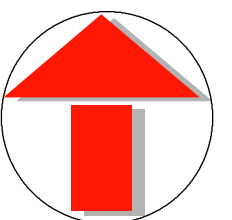


ŠIRŠÍ VZTAHY

STAV	NÁVRH ZMĚN		
	NÁVRH	ÚZEMNÍ REZERVA	
			HRANICE ŘEŠENÉHO ÚZEMÍ
			SILNICE I. A II. TŘÍDY
			KORIDOR PRO DOPRAVNÍ STAVBY NADMÍSTNÍHO VÝZNAMU
			VENKOVNÍ VEDENÍ ELEKTRIZAČNÍ SOUSTAVY 110kV
			VENKOVNÍ VEDENÍ ELEKTRIZAČNÍ SOUSTAVY 1-35kV
			DISTRIBUČNÍ TRAFOSTANICE
			PLYNOVOD VTL
			REGULAČNÍ STANICE PLYNU
			PROTIPOVODŇOVÁ HRÁZ
			ZAŘÍZENÍ PROTIPOVODŇOVÉ OCHRANY - ODLEHČOVACÍ RAMENO ŘEKY
			OCHRANNÉ PÁSMO LETIŠTĚ
			PLOCHY ZASTAVITELNÉ
			CHRÁNĚNÉ LOŽISKOVÉ ÚZEMÍ
			VÝHRADNÍ BILANCOVANÉ LOŽISKO NEROSTNÝCH SUROVIN
			LOŽISKO NEVÝHRADNÍCH NEROSTŮ
			NADREGIONÁLNÍ BIODIVERZITNÍ KORIDOR
			REGIONÁLNÍ BIODIVERZITNÍ KORIDOR



EVROPSKÁ UNIE
EVROPSKÝ FOND PRO REGIONÁLNÍ ROZVOJ
ŠANCE PRO VÁŠ ROZVOJ



ING. ARCH. JAROSLAV HALUZA

Hynaisova 3, OSTRAVA - MARIÁNSKÉ HORY, PSČ 70900, tel/fax 596 621 003, IČO 44745729

OBEC

ŠTÍTINA

POŘIZOVATEL

MAGISTRÁT MĚSTA OPAVY,

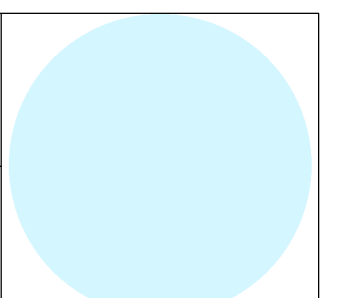
ODBOR HLAVNÍHO ARCHITEKTA A ÚZEMNÍHO PLÁNU

VYPRACOVAL

ING. ARCH. H. KOZELSKÁ BENCŮROVÁ,

UDI MORAVA S.R.O., ING. A. KIMLOVÁ, ARKO SPOL.S R.O.

DIGITALIZACE : P.MAREN



ZAK. ČÍSLO
DATUM
MĚŘÍTKO
ČÍS. VÝKRESU

01/2013
1 : 25000
II./B.2.