

# ÚZEMNÍ PLÁN HÁJ VE SLEZSKU

## KOORDINAČNÍ VÝKRES

STABILIZOVANÝ STAV      NÁVRH ZMĚN      PLOCHY PŘESTAVBY

### PLOCHY S ROZDÍLNÝM ZPŮSOBEM VYUŽITÍ

#### BYDLENÍ

BH-		PLOCHY BYDLENÍ HROMADNÉHO (BH)
BI-		PLOCHY BYDLENÍ INDIVIDUÁLNÍHO (BI)

#### REKREACE

RI-		PLOCHY RODINNÉ REKREACE - CHATOVÉ LOKALITY (RI)
-----	--	---

#### OBČANSKÉ VYBAVENÍ

O-		PLOCHY OBČANSKÉHO VYBAVENÍ (O)
OV-		PLOCHY VEŘEJNÉ VYBAVENOSTI (OV)
OH-		PLOCHY VEŘEJNÝCH POHŘEBIŠŤ A SOUVISEJÍCÍCH SLUŽEB (OH)
OK-		PLOCHY KOMERČNÍCH ZAŘÍZENÍ (OK)
OS-		PLOCHY TĚLOVÝCHOVY A SPORTU (OS)

#### DOPRAVNÍ INFRASTRUKTURA

DS-		PLOCHY SILNIČNÍ DOPRAVY (DS)
DZ-		PLOCHY DRÁŽNÍ DOPRAVY (DZ)

#### TECHNICKÁ INFRASTRUKTURA

TV-		PLOCHY PRO VODNÍ HOSPODÁŘSTVÍ (TV)
TE-		PLOCHY PRO ENERGETIKU (TE)
TO-		PLOCHY TECHNICKÉHO ZABEZPEČENÍ OBCE (TO)
PC-		PLOCHY VEŘEJNÝCH PROSTRANSTVÍ (P)
SO-		PLOCHY SMÍŠENÉ OBYTNÉ (SO)

#### PLOCHY VEŘEJNÝCH PROSTRANSTVÍ (P)

#### PLOCHY SMÍŠENÉ OBYTNÉ (SO)

#### VÝROBA A SKLADOVÁNÍ

V-		PLOCHY VÝROBY A SKLADOVÁNÍ (V)
VD-		PLOCHY DROBNÉ VÝROBY A VÝROBNÍCH SLUŽEB (VD)
VZ-		PLOCHY ZEMĚDĚLSKÉ A LESNICKÉ VÝROBY (VZ)
X-		PLOCHY SPECIFICKÉ (X)

#### PLOCHY VODNÍ A VODOHOSPODÁŘSKÉ

W-		PLOCHY VODNÍ A VODOHOSPODÁŘSKÉ (W)
		VODNÍ TOK OTEVŘENÉHO PROFILU
		VODNÍ TOK UZAVŘENÉHO PROFILU

STABILIZOVANÝ STAV      NÁVRH ZMĚN

#### ZELEŇ SÍDELNÍ

ZP-		PLOCHY PARKŮ, HISTORICKÝCH ZAHRAD (ZP)
ZK-		PLOCHY ZELENĚ OSTATNÍ A SPECIFICKÉ (ZK)

#### ZELEŇ V KRAJINĚ

KZ-		PLOCHY KRAJINNÉ ZELENĚ (KZ)
ZA-		PLOCHY ZAHRAD V NEZASTAVĚNÉM ÚZEMÍ (ZA)

#### PLOCHY PŘÍRODNÍ (PP)

Z-		PLOCHY ZEMĚDĚLSKÉ (Z)
L-		PLOCHY LESNÍ (L)

#### PLOCHY KRAJINNÉ SMÍŠENÉ S REKREAČNÍM VYUŽITÍM (NR)

#### PLOCHY KRAJINNÉ SMÍŠENÉ SE SPORTOVNÍM VYUŽITÍM (NS)

STABILIZOVANÝ STAV      NÁVRH ZMĚN      ÚZEMNÍ REZERVA

#### DOPRAVNÍ INFRASTRUKTURA (OSTATNÍ LÍNOVÉ A BODOVÉ JEVI)

		STÁTNI SILNICE ( VE VYMEZENÉ PLOŠE)
		MÍSTNÍ KOMUNIKACE ( VE VYMEZENÉ PLOŠE / KORIDORU)
		ÚČELOVÁ KOMUNIKACE ( VE VYMEZENÉM KORIDORU)
		ÚČELOVÁ KOMUNIKACE - NÁVRH NA ZRUŠENÍ
		MOST
		MOST PRO PĚŠÍ A CYKLISTICKÝ PROVOZ
		ŽELEZNIČNÍ TRATĚ
		VLEČKA
		CYKLISTICKÁ TRASA VEDENÁ PO KOMUNIKACI
		CYKLISTICKÁ STEZKA
		CHODNÍK
		SPOLEČNÁ STEZKA PRO PĚŠÍ A CYKLISTY
		ŽELEZNIČNÍ PŘEJEZD
		ŽELEZNIČNÍ PŘEJEZD - NÁVRH NA ZRUŠENÍ

#### TECHNICKÁ INFRASTRUKTURA-VODNÍ HOSPODÁŘSTVÍ (OSTATNÍ LÍNOVÉ A BODOVÉ JEVI)

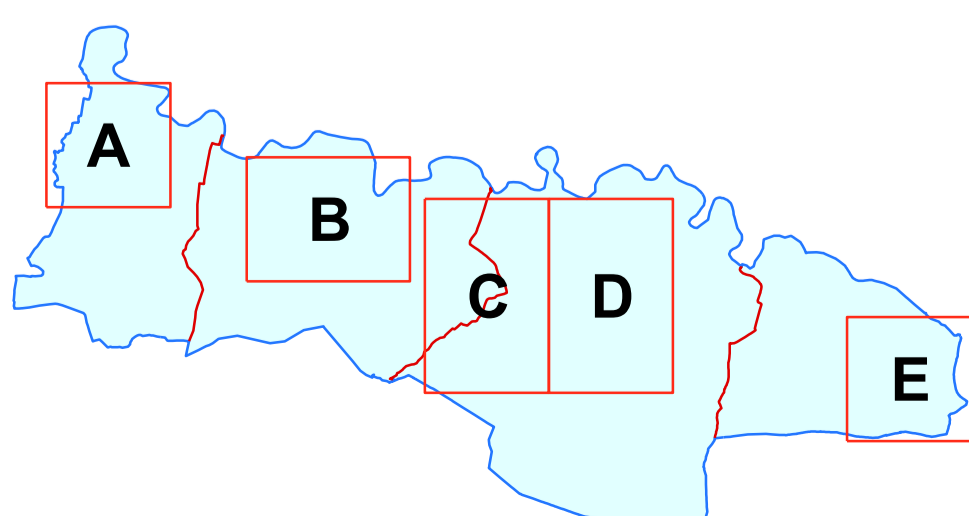
		DÁLKOVÝ VODOVODNÍ ŘAD
		MÍSTNÍ VODOVOD
		ZDROJ PŘÍRODNÍ PITNÉ VODY
		ČERPAČÍ STANICE VODÁRENSKÁ
		VODOJEM
		STOKA JEDNOTNÉ KANALIZACE
		STOKA SPLAŠKOVÉ KANALIZACE
		STOKA TLAKOVÉ KANALIZACE
		PŘEČERPÁVACÍ STANICE ODPADNÍCH VOD
		ČIŠTÍRNA ODPADNÍCH VOD
		VÝUSTNÍ OBJEKT KANALIZACE

Poznámky:

TATO LEGENDA JE NEDÍLNOU SOUČÁSTÍ VÝKRESU

### č. II.B.1.1. KOORDINAČNÍ VÝKRES

Doplňný polohopis slouží pouze pro tento úkol a je součástí zobrazených jevů územního plánu. Zářez nových jevů byl proveden na základě terénní obchůzky a porovnáním s daty katastrálního úřadu. Zakreslené doplnění polohopisu je pouze přibližné a informativní a nenahrazuje přesné zaměření katastrálním úřadem! Jako podklad byla použita digitalizovaná katastrální mapa, kterou poskytla obec Háj ve Slezsku. Souřadnicový systém JTSK. Výkres se skládá z 5 účelově sestavených mapových listů.



STABILIZOVANÝ STAV      NÁVRH ZMĚN      ÚZEMNÍ REZERVA

#### TECHNICKÁ INFRASTRUKTURA-ENERGETIKA (OSTATNÍ LÍNOVÉ A BODOVÉ JEVI)

		VENKOVNÍ VEDENÍ ELEKTRICKÉ SÍTĚ VVN
		VENKOVNÍ VEDENÍ ELEKTRICKÉ SÍTĚ VN 1-35KV
		VENKOVNÍ VEDENÍ ELEKTRICKÉ SÍTĚ VN 1-35KV - NÁVRH NA ZRUŠENÍ
		KABELOVÉ VEDENÍ ELEKTRICKÉ SÍTĚ VN 1-35KV
		DISTRIBUČNÍ TRAFOSTANICE
		MALÁ VODNÍ ELEKTRÁRNA

#### TECHNICKÁ INFRASTRUKTURA-ELEKTRONICKÉ KOMUNIKACE (OSTATNÍ LÍNOVÉ A BODOVÉ JEVI)

		RÁDIORELEOVÁ TRASA
		RÁDIOVÁ STANICE NA RR TRASE
		ZÁKLADNOVÁ STANICE

#### TECHNICKÁ INFRASTRUKTURA-ZÁSOBOVÁNÍ PLYNEM (OSTATNÍ LÍNOVÉ A BODOVÉ JEVI)

		PLYNOVOD VTL DISTRIBUČNÍ SOUSTAVY DO 40 BARŮ
		PLYNOVOD VTL PŘEPRAVNÍ SOUSTAVY NAD 40 BARŮ - SOUČÁST TEN-E
		PLYNOVOD STL
		ODORIZAČNÍ STANICE
		REGULAČNÍ STANICE
		STANICE KATODICKÉ OCHRANY

#### LIMITY, JEJICHŽ AKCEPTACE V ÚZEMÍ VYPLÝVÁ Z PLATNÝCH PRÁVNÍCH PŘEDPISŮ A ROZHODNUTÍ:

		HRANICE OBCE (ŘEŠENÉHO ÚZEMÍ)
		HRANICE KATASTRU
		HRANICE 50M OD POZEMKŮ URČENÝCH K PLNĚNÍ FUNKCE LESA VYMEZUJÍCÍ PLOCHU S PODMÍNĚNÝM UŽÍVÁNÍM
		OCHRANNÁ A BEZPEČNOSTNÍ PÁSMA DOPRAVNÍ A TECHNICKÉ INFRASTRUKTURY
		OCHRANNÉ PÁSMO VODNÍHO ZDROJE - NEROZLIŠENO
		OCHRANNÉ PÁSMO DÁLKOVÉHO VODOVODU
		AKTIVNÍ ZÓNA STANOVENÉHO ZÁPLAVOVÉHO ÚZEMÍ
		STANOVENÉ ZÁPLAVOVÉ ÚZEMÍ
		ÚZEMÍ ZVLÁŠTNÍ POVODNĚ POD VODNÍM DÍLEM
		PAMÁTNÝ STROM
		OCHRANNÉ PÁSMO LETIŠTĚ
		OCHRANNÉ PÁSMO RÁDIORELEOVÉ TRASY
		ZÁJMOVÉ ÚZEMÍ MO PRO VEŠKEROU NADZEMNÍ VYSTAVBU
		ZÁJMOVÉ ÚZEMÍ MO PRO VYSTAVBU PŘESAHUJÍCÍ 50MNT
		ZÁJMOVÉ ÚZEMÍ MO PRO VYSTAVBU PŘESAHUJÍCÍ 100MNT
		PROTIPOVODŇOVÁ HRÁZ

CELÉ SPRÁVNÍ ÚZEMÍ JE SITUOVÁNO V OCHRANNÝCH PÁSMECH LETECKÝCH ZABEZPEČOVACÍCH ZAŘÍZENÍ MINISTERSTVA OBRANY

CELÉ SPRÁVNÍ ÚZEMÍ JE ZÁJMOVÝM ÚZEMÍM MINISTERSTVA OBRANY Z HLEDISKA POVOLOVÁNÍ VYBRANÝCH DRUHŮ STAVEB

#### OSTATNÍ JEVI K AKCEPTACI V ÚZEMÍ:

		HRANICE ZASTAVĚNÉHO ÚZEMÍ OBCE K 01/2019
		ÚZEMÍ EKOLOGICKÝCH RIZIK
		VÝHRADNÍ BILANCOVANÉ LOŽISKO NEROSTNÝCH SUROVIN
		SESUVNÉ ÚZEMÍ - PLOŠNÉ / BODOVÉ
		PODOLOVANÉ ÚZEMÍ
		NEMOVITÁ KULTURNÍ PAMÁTKA
		ARCHEOLOGICKÉ NALEZIŠTĚ - UAN II.
		ARCHITEKTONICKY A HISTORICKY HDNOTNÉ STAVBY

#### PLOCHY PRO ÚZEMNÍ SYSTÉM EKOLOGICKÉ STABILITY

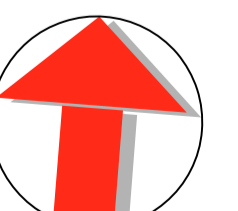
		LOKÁLNÍ BIOCENTRUM ÚSES
		LOKÁLNÍ BIODORIDOR ÚSES
		REGIONÁLNÍ BIOCENTRUM ÚSES
		NADREGIONÁLNÍ BIODORIDOR ÚSES

#### NÁVRH NA ZMĚNU REŽIMU VE VYUŽITÍ ÚZEMÍ

		KORIDORY PRO DOPRAVNÍ (KD) A TECHNICKOU (KT) INFRASTRUKTURU S OZNAČENÍM ÚČELU, PRO JAKÝ JSOU VYMEZENY (PŘÍSLUŠNÝM KÓDEM V ČERVENÉ BARVĚ)
		KORIDORY PRO DOPRAVNÍ (KD) A TECHNICKOU (KT) INFRASTRUKTURU S OZNAČENÍM ÚČELU, PRO JAKÝ JSOU VYMEZENY (PŘÍSLUŠNÝM KÓDEM V ČERVENÉ BARVĚ)
		PLOCHY A KORIDORY, VE KTERÝCH JE PROVĚŘENÍ ZMĚN JEJICH VYUŽITÍ ÚZEMNÍ STUDIÍ PODMÍNKOU PRO ROZHODOVÁNÍ
		PLOCHY A KORIDORY, VE KTERÝCH JE UZAVŘENÍ DOHODY O PARCELACI PODMÍNKOU PRO ROZHODOVÁNÍ
		POŽADAVEK NA AKCEPTACI PROSTUPU (UMÍSTĚNÍ) STANOVENÉ STAVBY VČETNĚ SOUVISEJÍCÍCH ZAŘ. V PLOŠE (VÝZNAM SYMBOLU >D=PRO DOPRAVU)
		POŽADAVEK NA AKCEPTACI PROSTUPU (UMÍSTĚNÍ) STANOVENÉ STAVBY VČETNĚ SOUVISEJÍCÍCH ZAŘ. V PLOŠE (VÝZNAM SYMBOLU >=PRO EL. VEDENÍ, DTS)
		ČLENĚNÍ ZEMĚDĚLSKÝCH PLOCH Z HLEDISKA PŘÍPUSTNOSTI UMÍSTĚNÍ STAVEB (KAP. I.A.6.)

#### JEVI OSTATNÍ

		ODDĚLENÍ ZASTAVITELNÝCH PLOCH
		ODDĚLENÍ PLOCH S ROZDÍLNÝM ZPŮSOBEM VYUŽITÍ
		MAPOVÝ PODKLAD (KATASTRÁLNÍ MAPA)
		NÁVRH NA ZRUŠENÍ JEVI



<b>ING. ARCH. JAROSLAV HALUZA</b>		
Hynaisova 3,		