

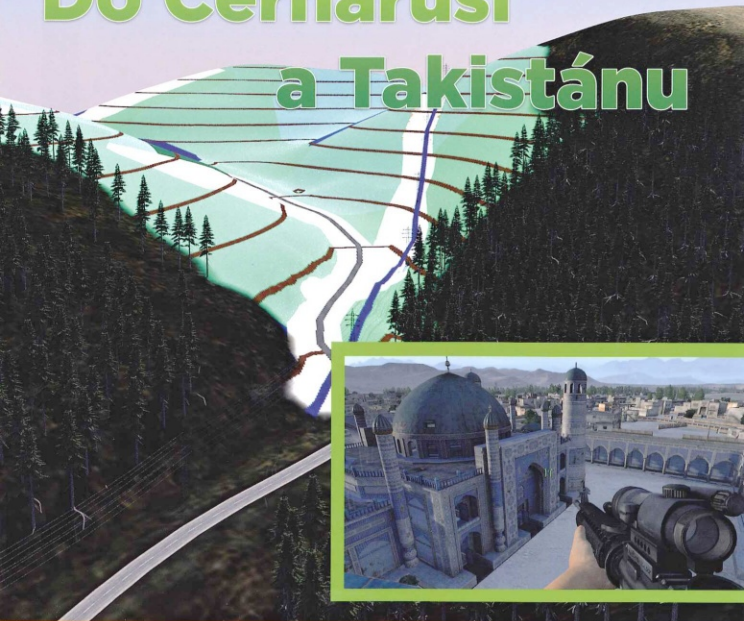
★ **Přehled evropských organizací**

GEOBUSINESS

SROZUMITELNĚ O GIS, GPS, DPZ, MAPÁCH, KATASTRU... PRO VEŘEJNOU SPRÁVU I KOMERČNÍ SEKTOR

1/2011

Do Černarusi a Takistánu



OpenStreetMap

Volná geografická data se začínají používat po celém světě

GIS ESRI

19. ročník konference ukázal další směr

Přehled:

10 velkoformátových tiskáren pro výkresy v barvě (Canon, Epson, HP, Océ, Xerox) + přehledná tabulka s parametry

WWW.GEOBUSINESS.CZ

ČR: 125 Kč / SR: 8 €
(předplatné ČR: 109 Kč / SK: 6 €)
Europe: € 8 | World: US\$10



9 771802 452007

ISSN 1802-4521

Moderní služby v Opavě

Snaha o zkvalitnění městem poskytovaných geografických služeb, rozšíření jejich nabídky a zefektivnění procesu správy a tvorby nás přivedla k technologii Flex, kterou jsme začali využívat ve spojení s ArcGIS Serverem verze 10.

Výsledkem bylo nasazení aplikace ArcGIS Viewer for Flex v rámci stávající architektury geografického informačního systému Statutárního města Opavy.

Od začátku nás na aplikaci ArcGIS Viewer for Flex přitahovala filozofie, s jakou je vytvořena. Srozumitelnost, snadná konfigurovatelnost, rozšiřitelnost a správa aplikace nejsou v tomto případě jen laciná klišé. Množství komponent (nazývaných widgets) pokrývá nadstandardním způsobem nároky, které obec nebo město požaduje pro základní tvorbu dat a jejich publikaci pro veřejnost. Rozhraní ovládání je podobné portálům Mapy.cz či Google Maps, aplikaci tak lze označit za uživatelsky velice přívětivou. Zdrojové kódy můžete navíc bezplatně stáhnout a libovolně upravovat, doplňovat a rozšiřovat. Nakonec je potřeba zmínit komunitu, která kolem aplikace ArcGIS Viewer for Flex vzniká. Výsledkem tvorby této komunity jsou mimo jiné nové widgety (funkční zásuvné moduly), které lze podle přání zakomponovat do vlastní aplikace (také my jsme již jeden z nich využili, a to widget „Info Templates“).

Naším prvním cílem bylo aplikaci ArcGIS Viewer for Flex nahradit mapový portál města Opavy (proces stále probíhá). Stávající portál je z hlediska správy,

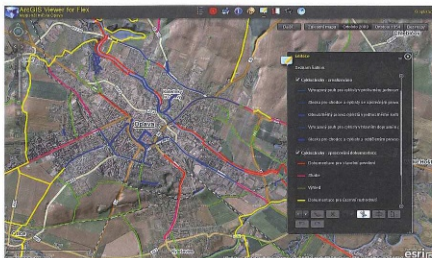
Jděte na web

<http://opava-city.cz/mapy>

Aplikace ArcGIS Viewer for Flex v reálném nasazení na Statutárním městě Opava.

<http://links.esri.com/flexviewer>

Aplikace ArcGIS Viewer for Flex (dokumentace, stažení aplikace, zdrojové kódy, volně dostupné funkční rozšíření, uživatelské fórum).



Tvorba nových prvků pomocí editačních šablon připravených v mxd dokumentu je pro uživatele názorná a rychlá.

publikace dat, aktualizace dat a ovládní přeci jen na soudobé poměry poněkud těžkopádný. Na úřadu si uvědomujeme důležitost mapy jako přehledného a uživateli atraktivního média, kterým může úřad navenek efektivně komunikovat s občanem, informovat ho o nabízených službách a poskytovat mu informace o své činnosti. Proto chceme mapu využívat mnohem větším a širším způsobem než doposud.

Nasazením aplikace se také usnadnila práce správci systému. Pořizovat, publikovat, spravovat data, mapové kompozice i samotnou aplikaci je po nastudování přehledně zpracované dokumentace operativní a jednoduché. Lze tak například velmi rychle reagovat na požadavky vedení města a řadových uživatelů na rychlé zpřístupnění libovolných geodat veřejnosti. Nebo rychle připravit do webového rozhraní jednoduchý pasport pro sběr dat, který využívá vlastností geodatabáze, jako jsou domény a subtypy, víceživatelská editace, verzování, relace, připojování dokumentů k vyváženým datům (doc, pdf, jpg), využití šablon při editaci apod. Nakonec je důležité zmínit fakt, že k využívání aplikace není potřeba programování! Správce systému nemusí být nutně programátorem, byť základní povědomí o vývojovém prostředí Flex může být výhodou. Nutná je pouze znalost technologií ArcGIS Desktop a ArcGIS Appli-

Ohlasy uživatelů jsou po nasazení aplikace zatím pouze kladné a velice vážně

uvažujeme o jejím využití také v rámci vnitřní činnosti úřadu. Potenciál k tomu aplikace má. Přineslo to s sebou požadavky na specifické rozšiřování a doplňování aplikace o novou funkcionalitu – především pak na její zabezpečení. Zde předpokládáme další spolupráci s externím dodavatelem.

Shrneme-li přínosy, které přineslo nasazení aplikace na úřadu, jsou to především tyto aspekty:

- disponujeme moderní výkonnou univerzálně využitelnou mapcentrickou aplikací,
- maximálně využíváme možnosti ArcGIS Serveru a relační geodatabáze,
- využíváme volně dostupných komponent (widgets),
- ve správě aplikace jsme soběstační,
- jsme soběstační i v přípravě mapových aplikací pro tvorbu dat na web,
- efektivněji spravujeme systém a šetříme čas, čímž šetříme i finance úřadu. Význam slova „flex“ se dá do češtiny volně přeložit jako „přizpůsobivost“ či „ohybnost“. Naše dosavadní zkušenosti s aplikací ArcGIS Viewer for Flex toto pouze potvrzují. Aplikace se dosud vždy přizpůsobila nám a našim potřebám, nikoliv naopak. ■

— Marek Drozdek, správce GIS

Statutární město Opava,
odbor informatiky

Na této aplikaci spolupracoval
Magistrát města Opavy se společností
ARCDATA PRAHA.