

Statutární město Opava

Aktualizace 2014

PŘÍLOHA Č. 5

Demografie Opava



[Data](#)



Graty

[Počet obyvatel index](#)

[Průměrný věk](#)

[Index stáří \(65+ / 0 -14 v %\)](#)

[Přirozený přírůstek na 1000 obyvatel](#)

[Přírůstek stěhováním na 1 000 obyvatel](#)

[Celkový přírůstek na 1000 obyvatel](#)

Technická poznámka: Celý tento dokument je zpracován v programu Microsoft Excel a je pro přehlednost rozdělen do jednotlivých listů.

Název projektu: Aktualizace strategického plánu a řízení rizik Statutárního města Opavy

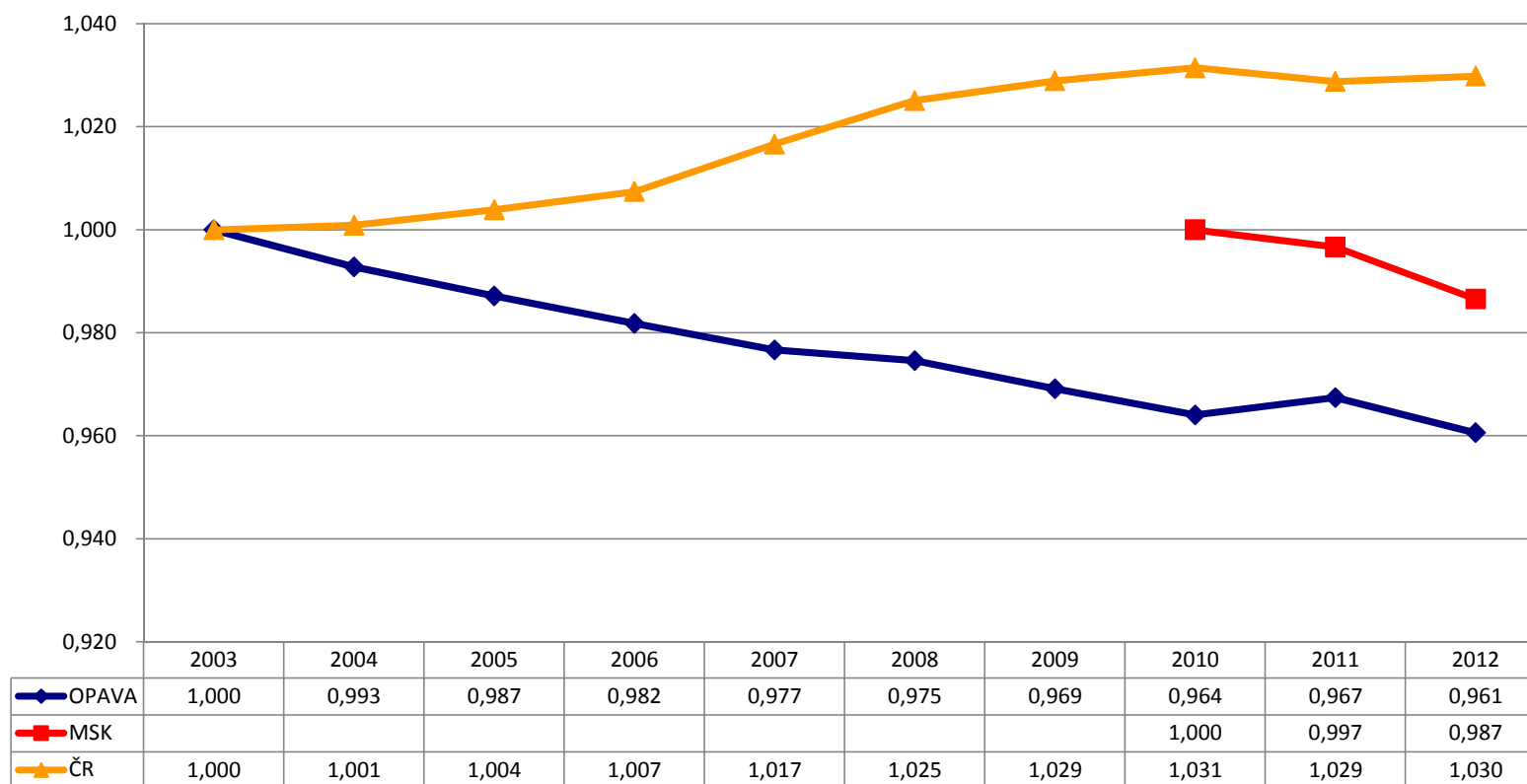
Registrační číslo: CZ.1.04/4.1.01/89.00090



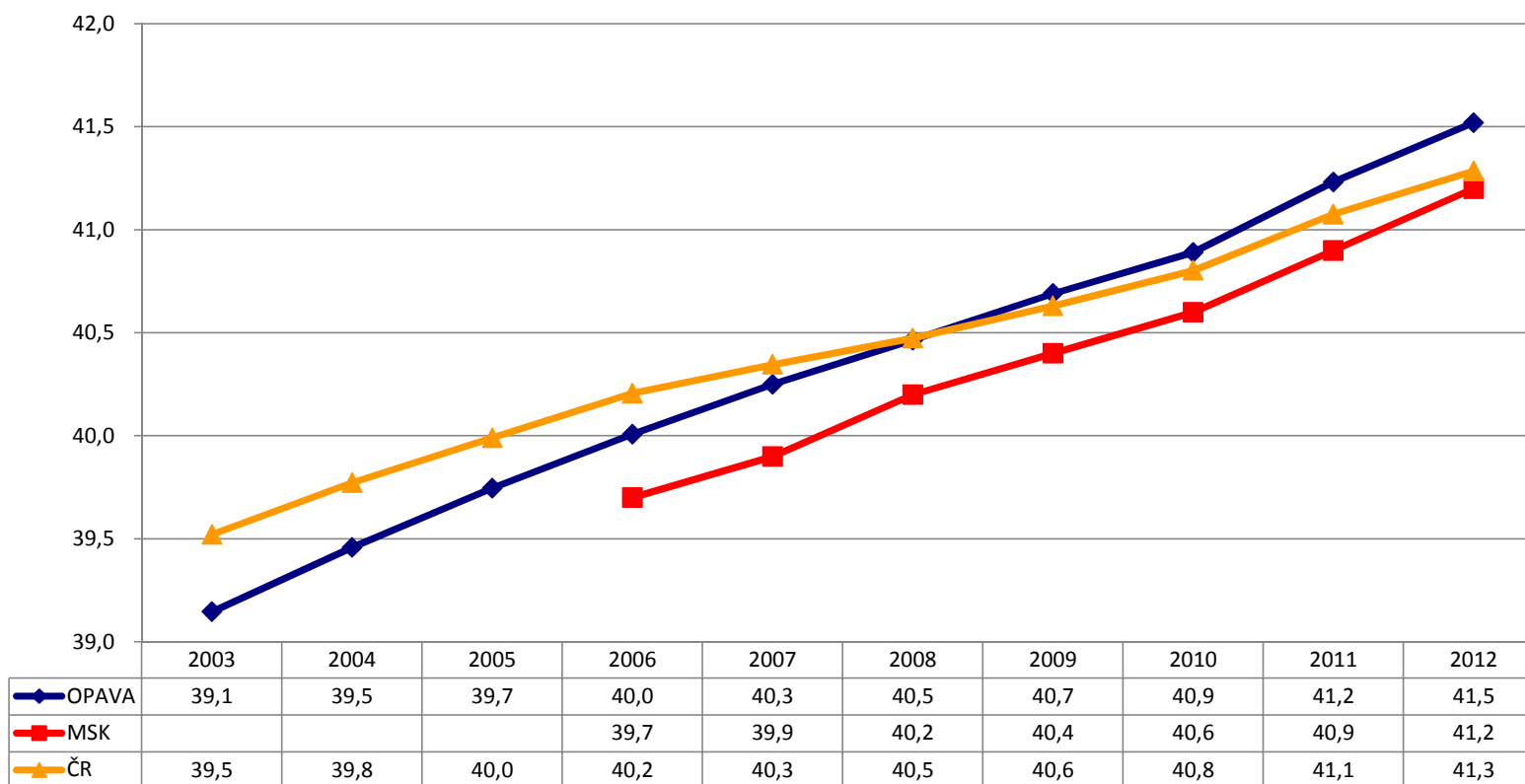
PODPORUJEME
VAŠI BUDOUCNOST
www.esfcr.cz

	2003	2004	2005	2006	2007	2008	2009	2010	2011	2012
Počet obyvatel										
OPA	60 458	60 023	59 681	59 358	59 047	58 924	58 592	58 286	58 490	58 076
MSK	1 247 373								1 243 220	1 230 613
ČR	10 211	10 221	10 251	10 287	10 381	10 468	10 507	10 533	10 505	10 516
Počet obyvatel index										
OPA	1,000	0,993	0,987	0,982	0,977	0,975	0,969	0,964	0,967	0,961
MSK								1,000	0,997	0,987
ČR	1,000	1,001	1,004	1,007	1,017	1,025	1,029	1,031	1,029	1,030
Průměrný věk										
OPAVA	39,1	39,5	39,7	40,0	40,3	40,5	40,7	40,9	41,2	41,5
MSK				39,7	39,9	40,2	40,4	40,6	40,9	41,2
ČR	39,5	39,8	40,0	40,2	40,3	40,5	40,6	40,8	41,1	41,3
Index stáří (65+ / 0 -14 v %)										
OPA	86,9	91,5	96,4	100,6	104,1	107,5	109,1	109,5	113,0	117,1
MSK				93,5	97,2	101,2	104,3	105,8	108,6	112,5
ČR	91,6	94,0	97,0	100,2	102,4	105,1	107,0	107,8	110,4	113,3
Naděje na dožití při narození										
OPA (za roky 2005 - 2009)										76,2
MSK (2010-2011)										76,3
ČR (2011)										77,7
Sňatky na 1 000 obyvatel										
OPA	4,5	4,8	4,8	4,7	5,1	5,0	4,8	5,0	4,5	4,0
MSK								4,5	4,4	4,2
ČR	4,8	5,0	5,1	5,1	5,5	5,0	4,6	4,4	4,3	4,3
Rozvody na 1 000 obyvatel										
OPA	2,9	2,9	4,0	3,5	3,3	3,2	2,6	3,3	3,1	2,5
MSK								2,8	2,9	2,8
ČR	3,2	3,2	3,1	3,1	3,0	3,0	2,8	2,9	2,7	2,5
Živé narození na 1 000 obyvatel										
OPA	9,1	9,6	10,5	10,5	11,3	10,8	10,9	9,9	9,6	10,0
MSK								10,6	10,5	9,6
ČR	9,2	9,6	10,0	10,3	11,1	11,5	11,3	11,1	10,4	10,3
Potrasy na 1000 obyvatel										
OPA	5,0	4,7	4,1	4,9	4,8	4,9	5,1	5,3	4,1	4,0
MSK								3,7	3,6	3,6
ČR	4,1	4,0	3,9	3,9	4,0	4,0	3,9	3,7	3,7	3,6
Umělá přerušeni těhotenství na 1 000 obyvatel										
OPA	3,1	3,0	2,9	2,7	2,9	2,9	3,1	3,1	2,7	2,3
MSK								2,2	2,3	2,2
ČR	2,9	2,7	2,6	2,5	2,5	2,5	2,3	2,3	2,3	2,2
Zemřelí na 1 000 obyvatel										
OPA	10,1	10,1	10,3	10,2	10,2	11,2	11,2	11,2	10,3	9,9
MSK								10,6	10,7	10,9
ČR	10,9	10,5	10,5	10,2	10,1	10,1	10,2	10,2	10,2	10,3
Přírůstek stěhovaním na 1 000 obyvatel										
OPA	-6,9	-6,3	-7,1	-4,9	-5,0	-1,6	-6,0	-1,5	-6,2	-4,0
MSK								-2,3	-3,2	-2,0
ČR	2,5	1,8	3,5	3,4	8,1	6,9	2,7	1,5	1,6	1,0
Přirozený přírůstek na 1000 obyvatel										
OPA	-1,0	-0,5	0,1	0,3	1,1	-0,4	-0,3	-1,3	-0,7	0,1
MSK								-0,0	-0,2	-1,3
ČR	-1,7	-0,9	-0,6	0,1	1,0	1,4	1,0	1,0	0,2	0,0
Celkový přírůstek na 1000 obyvatel										
OPA	-7,9	-6,8	-7,0	-4,5	-3,9	-2,0	-6,3	-2,8	-6,9	-3,9
MSK								-2,3	-3,3	-3,3
ČR	-1,7	-0,9	-0,6	0,1	1,0	1,4	1,0	1,0	0,2	0,0

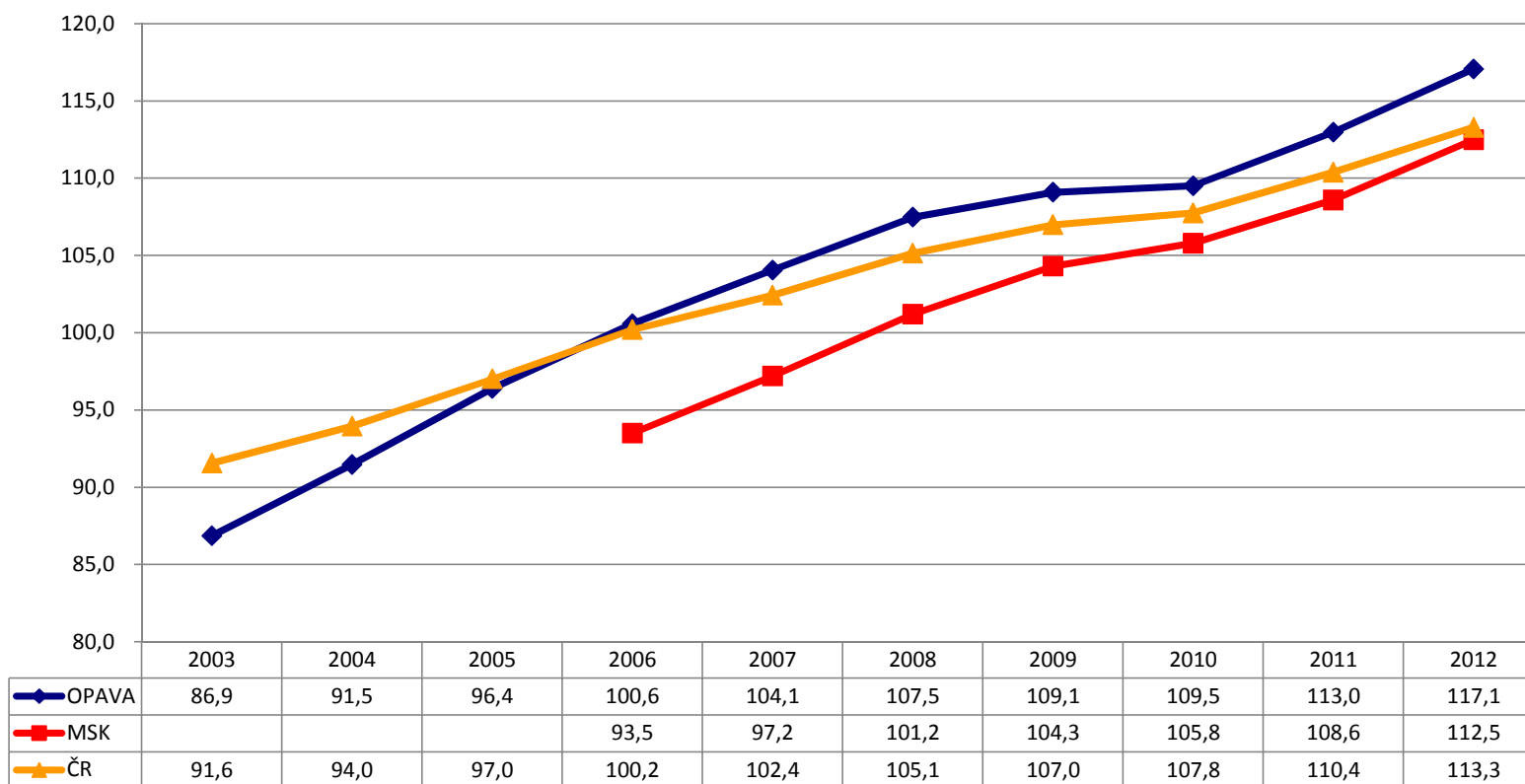
Počet obyvatel index



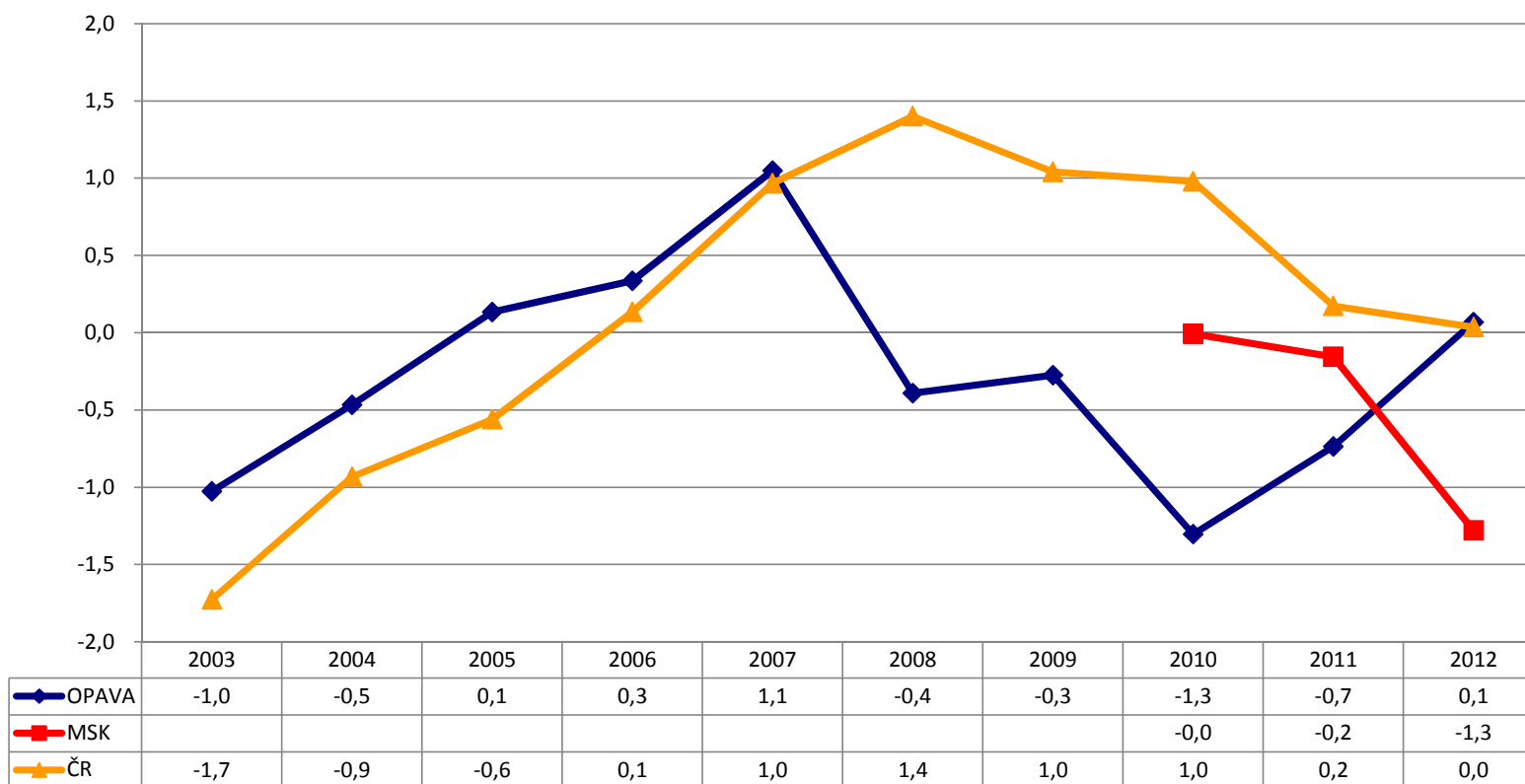
Průměrný věk



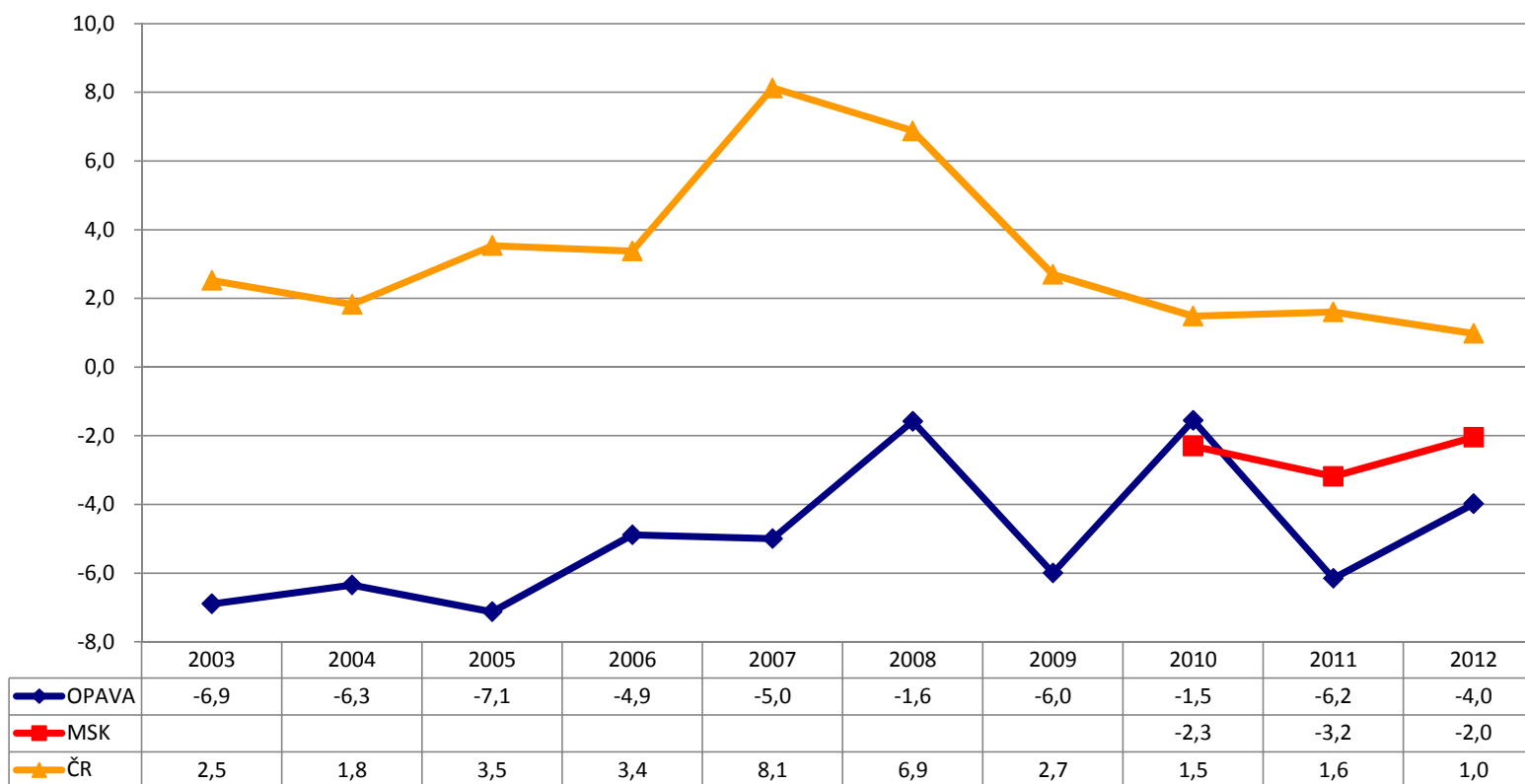
Index stáří (65+ / 0 -14 v %)



Přirozený přírůstek na 1000 obyvatel



Přírůstek stěhováním na 1 000 obyvatel



Celkový přírůstek na 1000 obyvatel

