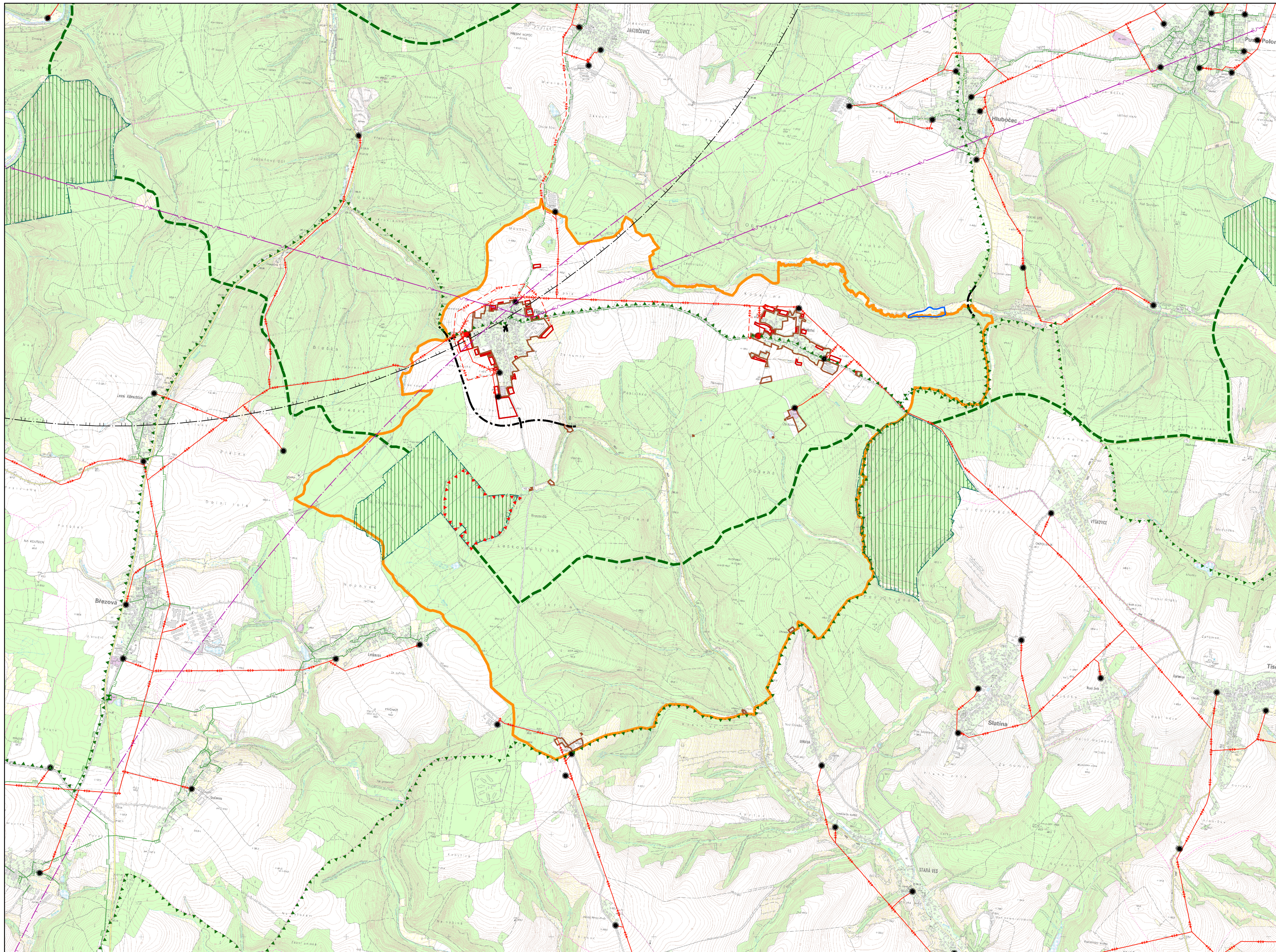
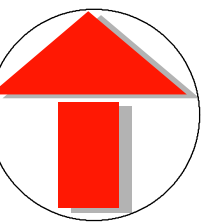


ÚZEMNÍ PLÁN SKŘIPOV



ŠIRŠÍ VZTAHY

STAV	NÁVRH ZMĚN		
	NÁVRH	ÚZEMNÍ REZERVA	
			HRANICE ŘEŠENÉHO ÚZEMÍ
			SILNICE I. A II. TŘÍDY
			VENKOVNÍ VEDENÍ ELEKTRIZAČNÍ SOUSTAVY 1-35kV
			KABELOVÉ VEDENÍ ELEKTRICKÉ SÍTĚ VN 22kV
			VEDENÍ ELEKTRICKÉ SÍTĚ VN NAVRŽENÉ NA ZRUŠENÍ
			DISTRIBUČNÍ TRAFOSTANICE
			DISTRIBUČNÍ TRAFOSTANICE NAVRŽENÉ NA ZRUŠENÍ
			VTL PLYNOVOD
			REGULAČNÍ STANICE PLYNU
			STL PLYNOVOD
			RÁDIORELEOVÁ TRASA
			HRANICE ZASTAVĚNÉHO ÚZEMÍ OBCE SKŘIPOV K 04/2013
			PLOCHY ZASTAVITELNÉ
			PLOCHY VODNÍ A VODOHOSPODÁŘSKÉ
			OCHRANNÉ PÁSMO STAVBY ZAJIŠŤUJÍCÍ LETECKÝ PROVOZ
			ZÁJMOVÉ ÚZEMÍ ELEKTRONICKÉHO KOMUNIKAČNÍHO ZAŘÍZENÍ MINISTERSTVA OBRANY
			PŘÍRODNÍ PARK
			PŘÍRODNÍ REZERVACE
			LOŽISKO NEVYHRAZENÝCH NEROSTŮ
			OSTATNÍ PROGNÓZNÍ ZDROJE
			REGIONÁLNÍ BIOCENTRUM
			REGIONÁLNÍ BIODORIDOR



ING. ARCH. JAROSLAV HALUZA Hynaisova 3, OSTRAVA - MARIÁNSKÉ HORY, PSČ 70900, tel/fax 596 621 003, IČO 44745729		
OBEC	SKŘIPOV	
POŘIZOVATEL	MAGISTRÁT MĚSTA OPAVY, ODBOR HLAVNÍHO ARCHITEKTA A ÚZEMNÍHO PLÁNU	
VYPRACOVAL	ING. ARCH. H. KOZELSKÁ BENCÚROVÁ, UDI MORAVA S.R.O., ING. A. KIMLOVÁ, ARKO SPOL.S R.O., DIGITALIZACE : P.MAREN	
ZAK. ČÍSLO	DATUM	05/2016
MĚŘÍTKO	ČÍS. VÝKRESU	1 : 25000 II./B.2.